

# MITSUBISHI

## 三菱工業用ミシン部品カタログ

## Industrial Sewing Machine Parts Catalog

Model PLK E4030  
PLK E6030

	目次	CONTENTS	Page
A	本体構成	Construction .....	1
B	本体関係 (1)	Arm bed & it's accessories (1).....	2
C	本体関係 (2)	Arm bed & it's accessories (2).....	4
D	本体関係 (3)	Arm bed & it's accessories (3).....	6
E	縫い機構 (1)	Sewing mechanism (1).....	8
F	縫い機構 (2)	Sewing mechanism (2).....	10
G	中押え機構	Presser bar lifting mechanism .....	12
H	糸切り機構	Thread trimming mechanism .....	14
J	糸緩め機構	Tension release mechanism .....	16
K	X-Yテーブル機構 (1)	X-Y table mechanism (1).....	18
L	X-Yテーブル機構 (2)	X-Y table mechanism (2).....	20
M	外押え機構	Work holder mechanism .....	22
N	ワイパー機構	Wiper mechanism .....	24
P	給油機構	Oil lubrication mechanism .....	26
Q	配線・配管関係	Cable component & Pneumatic control unit .....	28
R	テーブル関係	Table & Stand .....	30
S	付属品	Accessories .....	32
T	オプションパーツ	Option parts .....	34
	索引	Index .....	36

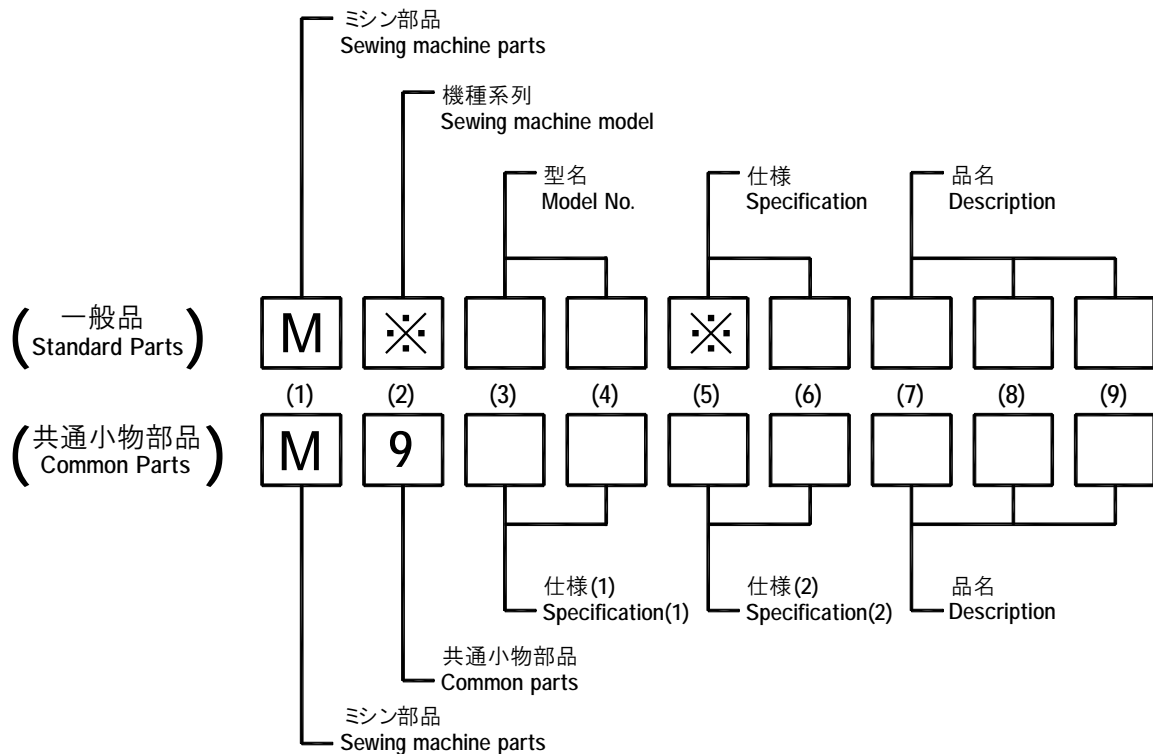
# 部品コードの採番形式

## MITSUBISHI SPARE PARTS No. Designation system

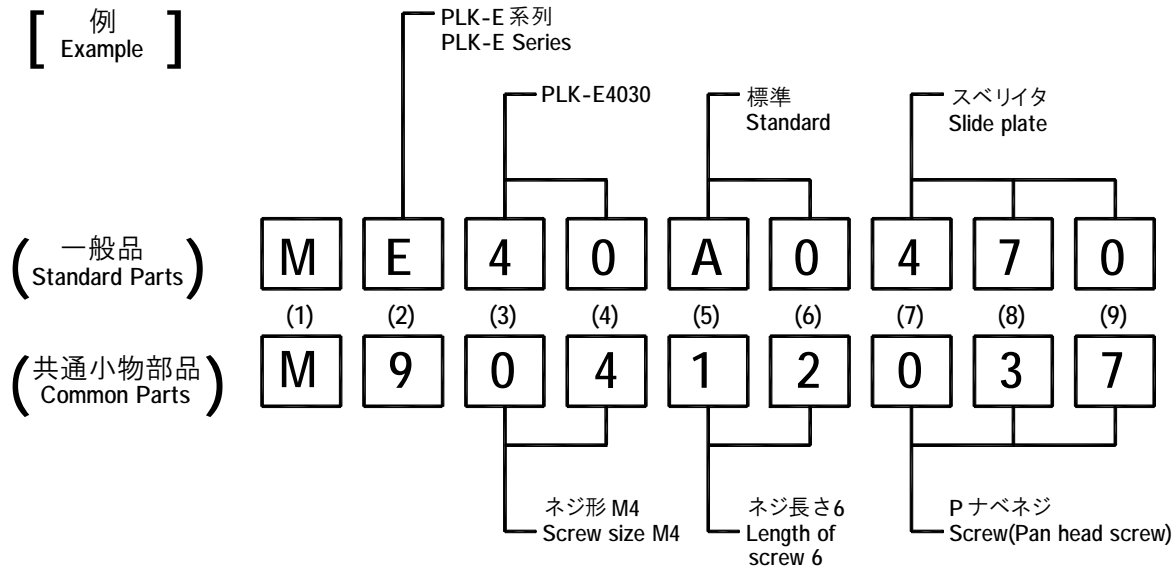
### 1. 部品コードについて CONCERNING PARTS CODE.

部品をご注文される場合は、部品コードをお知らせください。

Please inform the part number, when these parts are ordered.



### 【 例 Example 】



### 2. 変更マークについて CONCERNING MODIFICATION MARK.

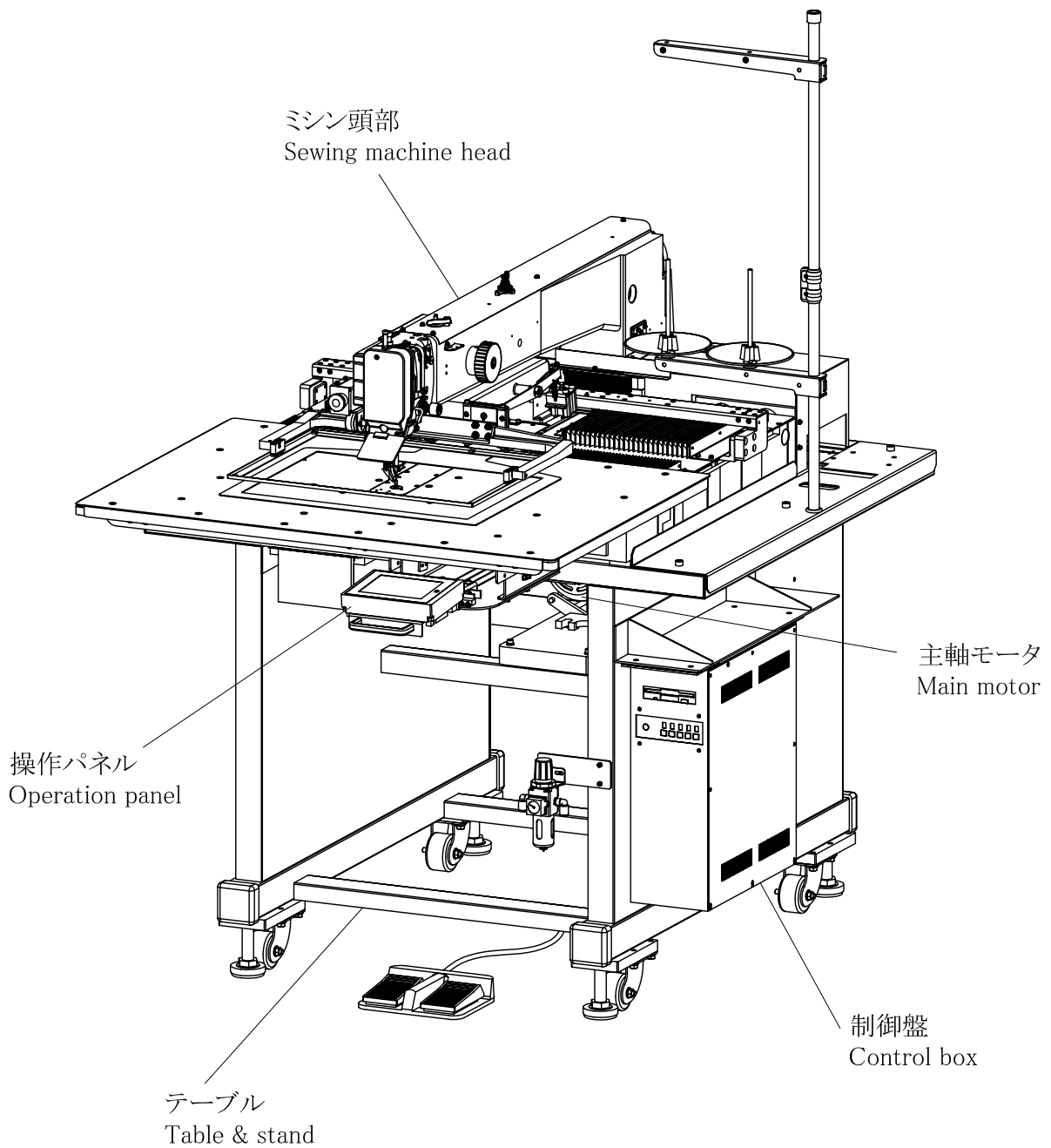
変更マーク欄に\*記号のある部品は、形状、寸法などの変更履歴がありますので、ご注文の際にはご使用の製品の製造番号と合わせてご覧ください。

The parts marked with \* in the modification column has been changed the shape or size etc. So when these modified parts are ordered please inform the serial number of the sewing machine.

注：一般品についての機種型名は、その部品が最初に使用された機種型名を示します。従って長期にわたる場合は、機種の変更が行われるため、当初の機種以外の機種で使用されている場合があります。

Sewing machine Models, of Standard Parts are Indicated model of these parts are registered firstly. Parts are used for not only the indicated model, but also another models, in reason of New development, improvement after.

**A** 全体構成  
CONSTRUCTION



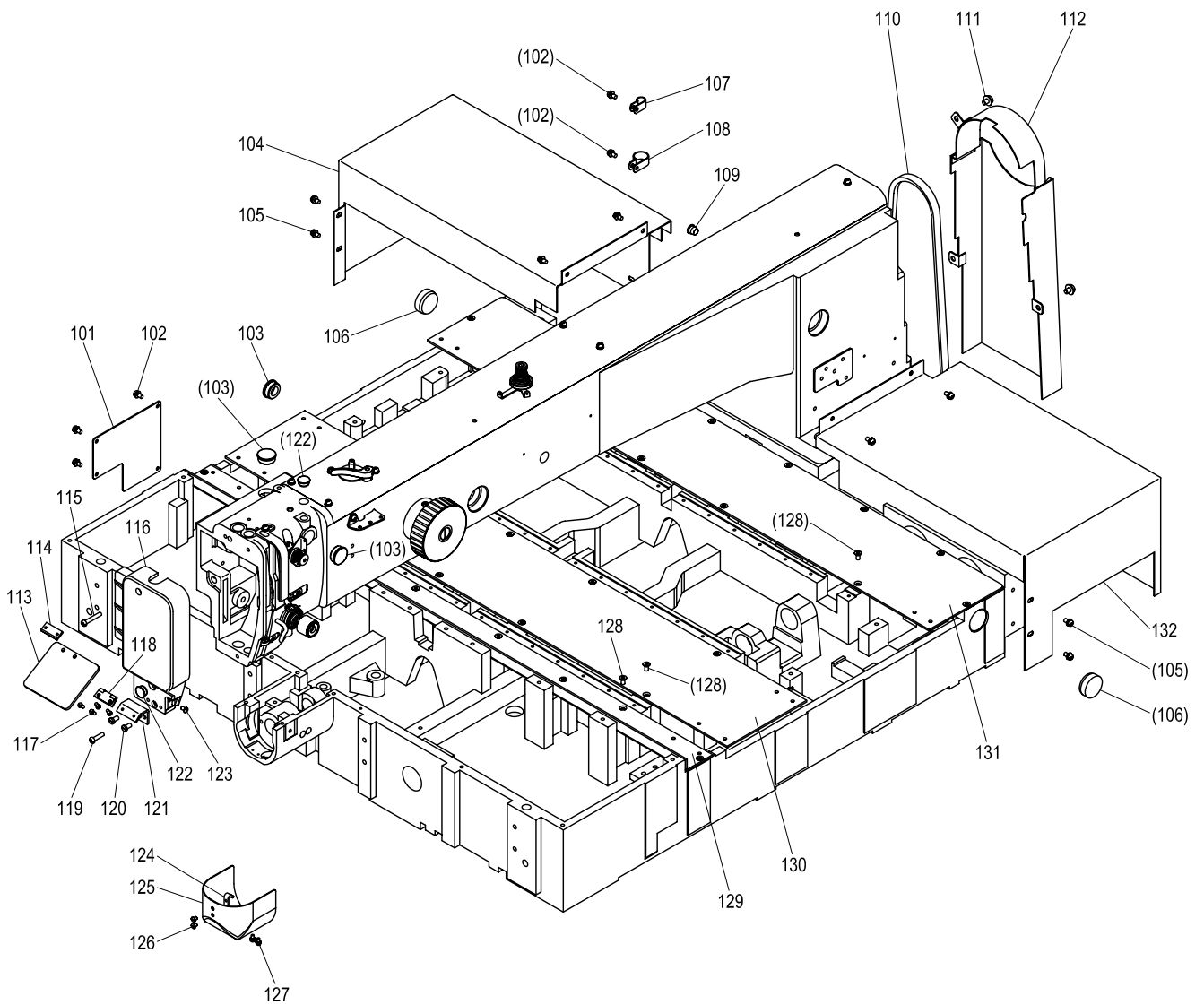
注1：モータ部分は三菱リミサーボX部品カタログを参照ください。

注2：Fig.No.の採番していない部品は単体で支給することは出来ません。Setにて支給いたします。

Remarks 1) Concerning about the motor parts please refer to the parts catalog of MITSUBISHI LIMISERVO X.

Remarks 2) The parts which Fig.No. are not marked are not available individually. It can be supplied with the whole component.

**B** 本体関係(1)  
ARM BED & IT'S ACCESSORIES(1)

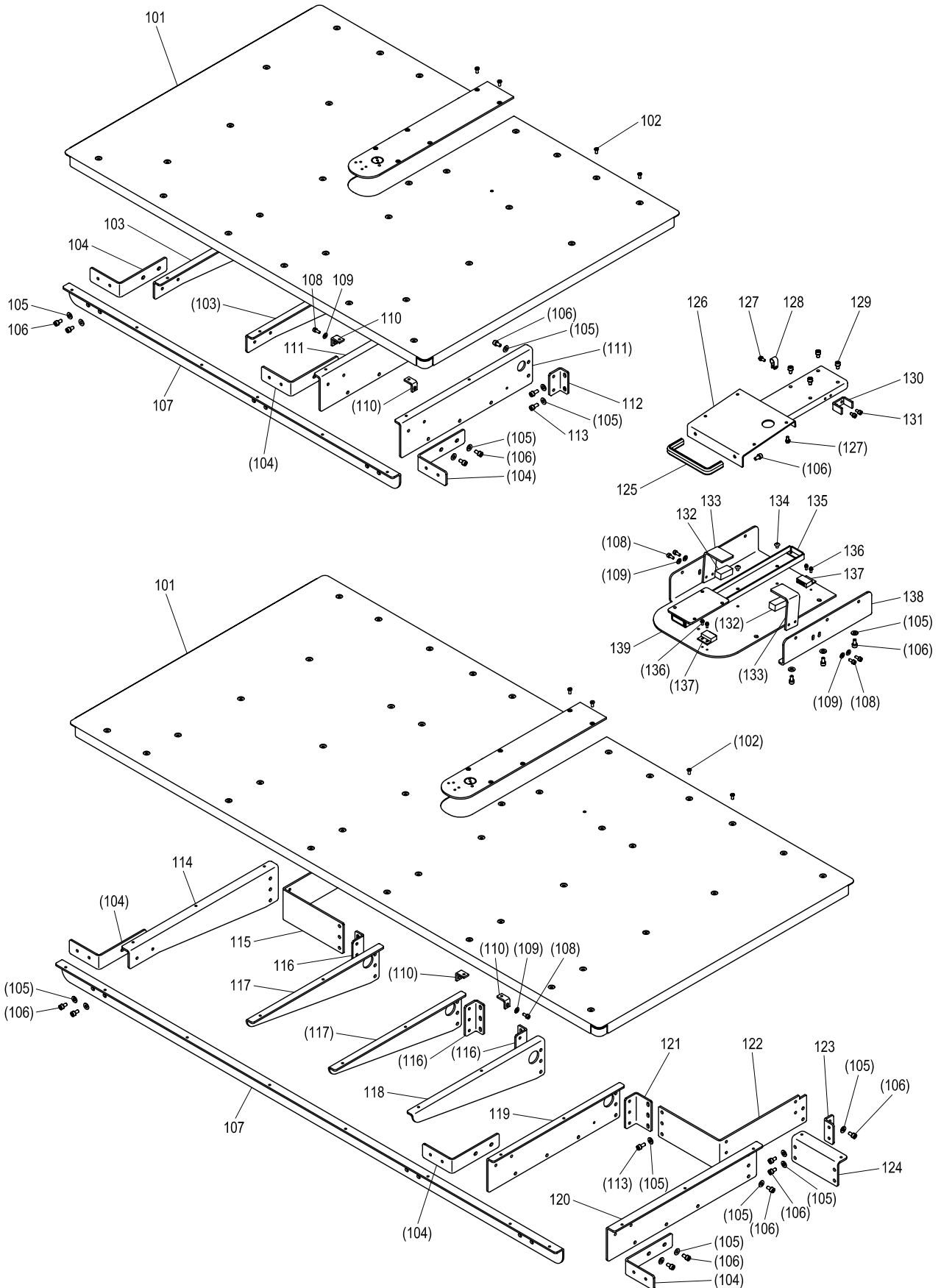


From the library of: Diamond Needle Corp

[B]本体関係(1)  
ARM BED & IT'S ACCESSORIES (1)

Fig no.	変更 Mod.	部品コード Parts no.	品 名	Description	数量	
					Amt. Req. 4030	6030
B 101		ME10A0742	フタ	Cover	1	1
B 102		M91054004	SW-PWプラマイナヘネジ M4X8	Screw M4X8	12	12
B 103		M91910080	ゴムセン φ19	Rubber plug φ19	3	3
B 104		MB35A0849	モータカバー (ヒタリ)	Motor cover (left)	1	*
B 104		MB65A0849	モータカバー (ヒタリ)	Motor cover (left)	*	1
B 105		M91071004	SW-MWプラマイナヘネジ M4X8	Screw M4X8	9	11
B 106		M92701080	ゴムセン φ27	Rubber plug φ27	2	2
B 107		MN60A0620	ナイロンクリップ AB-5N	Nylon clip AB-5N	7	7
B 108		MB60A1620	ナイロンクリップ AB-8N	Nylon clip AB-8N	1	1
B 109		M90883080	ゴムセン φ8.8	Rubber plug φ8.8	1	1
B 110		ME40A0777	Vベルト 48	V belt M48	1	1
B 111		M91300004	SW-MWプラマイナヘネジ M5X8	Screw M5X8	3	3
B 112		MB35E0776	ベルトカバー	Belt cover	1	1
B 113		MS01A0160	アイガード	Eye guard	1	1
B 114		MS01A0477	ストッパ	Adapter	1	1
B 115		M90447037	プラマイナヘネジ M4X25	Screw M4X25	1	1
B 116		ME10E1830	メンイタ	Face cover	1	1
B 117		M90806002	ヒラネジ 1/8(44)X6	Screw 1/8(44)X6	4	4
B 118		MS01A1739	ヒンジ	Hinge	1	1
B 119		M90442037	プラマイナヘネジ M4X16	Screw M4X16	1	1
B 120		M91110002	ヒラネジ 11/64(40)X8	Screw 11/64(40)X8	2	2
B 121		MB60A0601	アイガードトツケイタ	Eye guard bracket	1	1
B 122		M91180080	ゴムセン φ11.8	Rubber plug φ11.8	2	2
B 123		M90908003	マルヒラネジ 9/64(40)X6	Screw 9/64(40)X6	1	1
B 124		MS01A0361	カケカネ	Latch	1	1
B 125		MB60E6339	シリンダーカバー	Cylinder cover	1	1
B 126		M90906003	マルヒラネジ 9/64(40)X3.2	Screw 9/64(40)X3.2	2	2
B 127		M90859004	SW-PWプラマイナヘネジ M3X6	Screw M3X6	2	2
B 128		M90436037	サラネジ M4X8	Screw M4X8	28	38
B 129		MA35A8339	カバー (マエ)	Cover (front)	1	*
B 129		MA60A3339	カバー (マエ)	Cover (front)	*	1
B 130		MA35A9339	カバー (ナカ)	Cover (middle)	1	*
B 130		ME60A0339	カバー (ナカ)	Cover (middle)	*	1
B 131		MA35A7339	カバー (ウシロ)	Cover (rear)	1	*
B 131		MA60A1339	カバー (ウシロ)	Cover (rear)	*	1
B 132		MB35A1849	モータカバー (ミキ)	Motor cover (right)	1	*
B 132		MB65A1849	モータカバー (ミキ)	Motor cover (right)	*	1

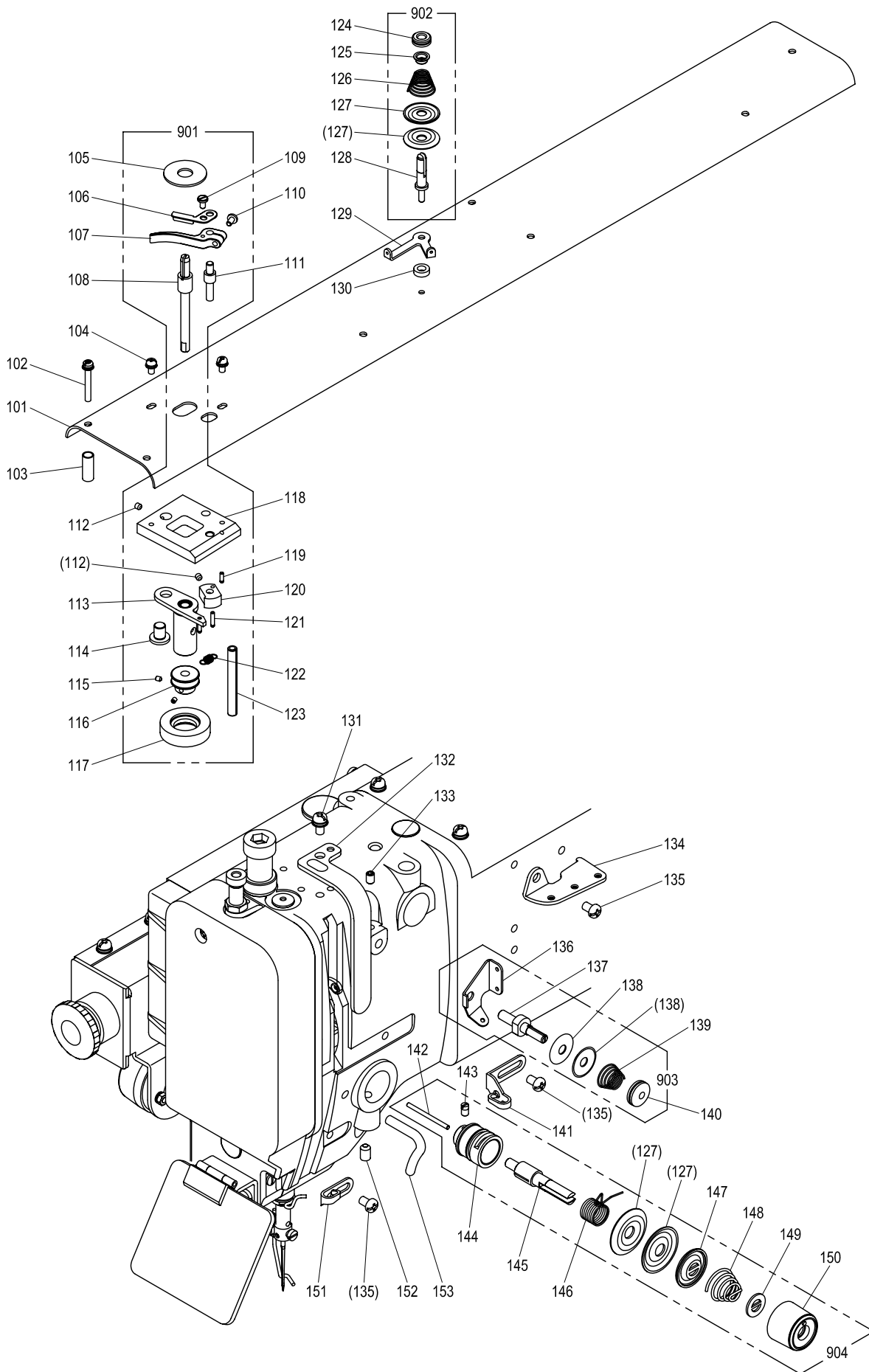
C 本体関係(2)  
ARM BED & IT'S ACCESSORIES(2)



[C]本体関係(2)  
ARM BED & IT'S ACCESSORIES (2)

Fig no.	変更 Mod.	部品コード Parts no.	品 名	Description	数量	
					Amt. Req. 4030	6030
C 101	ME40A0470	スヘリイタ	Slide plate	1	*	
C 101	ME60A0470	スヘリイタ	Slide plate	*	1	
C 102	M90992002	ヒラネシ M4X8	Screw M4X8	30	42	
C 103	ME40A0429	ササエカナク (ヒタリ)	Bracket (left)	2	*	
C 104	ME40A0758	ブラケット	Bracket	3	3	
C 105	M90511050	サカネ 5	Washer 5	37	69	
C 106	M95005017	セフティソケット M5X10	Bolt M5X10	31	49	
C 107	ME40A0799	ホキヨイタ	Stiffening plate	1	*	
C 107	ME60A0799	ホキヨイタ	Stiffening plate	*	1	
C 108	M94001017	セフティソケット M4X10	Bolt M4X10	6	6	
C 109	M90421050	サカネ 4	Washer 4	6	6	
C 110	MB62A4601	トリツケイタ	Adapter	2	2	
C 111	ME40A1429	ササエカナク (ミキ)	Bracket (right)	2	*	
C 112	MA35A0361	Lカタカナク	L-type bracket	4	*	
C 113	M95002017	セフティソケット M5X12	Bolt M5X12	8	22	
C 114	ME60A0429	ササエカナク (ヒタリ)	Bracket (left)	*	1	
C 115	MA60A0601	ササエトリツケイタ (ヒタリ)	Bracket (left)	*	1	
C 116	MA20A0361	Lカタカナク	L-type bracket	*	3	
C 117	MA60A5426	ササエカナク (ヒタリ)	Bracket (left)	*	2	
C 118	MA60A4426	ササエカナク (ミキ)	Bracket (right)	*	1	
C 119	ME60A1429	ササエカナク (ミキ)	Bracket (right)	*	1	
C 120	ME60A2429	ササエカナク (ミキ)	Bracket (right)	*	1	
C 121	ME60A0361	Lカタカナク	L-type bracket	*	1	
C 122	MA60A1601	ササエトリツケイタ (ミキ)	Bracket (right)	*	1	
C 123	ME60A1361	Lカタカナク	L-type bracket	*	2	
C 124	ME60A3429	ササエカナク	Bracket	*	2	
C 125	ME40A0604	トッテ	Handle	1	1	
C 126	ME40A0715	パネルトレイ	Panel tray	1	1	
C 127	M91056004	SW-PWプラマイナヘネシ M4X10	Screw M4X10	5	5	
C 128	MS14A1620	ナイロンクリップ AB-4N	Nylon clip AB-4N	1	1	
C 129	M91511056	セフティソケット M5X8	Bolt M5X8	4	4	
C 130	MB50S0370	キーパ	Keeper	1	1	
C 131	M94002017	セフティソケット M4X8	Bolt M4X8	2	2	
C 132	ME40A0419	ホウシゴム	Rubber cushion	2	2	
C 133	ME40A0601	ゴムトリツケイタ	Spring	2	2	
C 134	M90445037	Pトラスネシ M4X6	Screw M4X6	3	3	
C 135	ME40A0481	スライドハツカ	Slide guide	1	1	
C 136	M90816004	SW-PWプラマイナヘネシ M3X8	Screw M3X8	4	4	
C 137	MB50S0809	マグネットキャッチ	Magnet catcher	2	2	
C 138	ME40A1601	パネルシユノウヘーストリツケイタ	Panel storage base bracket	1	1	
C 139	ME40A0770	パネルシユノウヘース	Panel storage base	1	1	

**D** 本体関係(3)  
 ARM BED & IT'S ACCESSORIES(3)



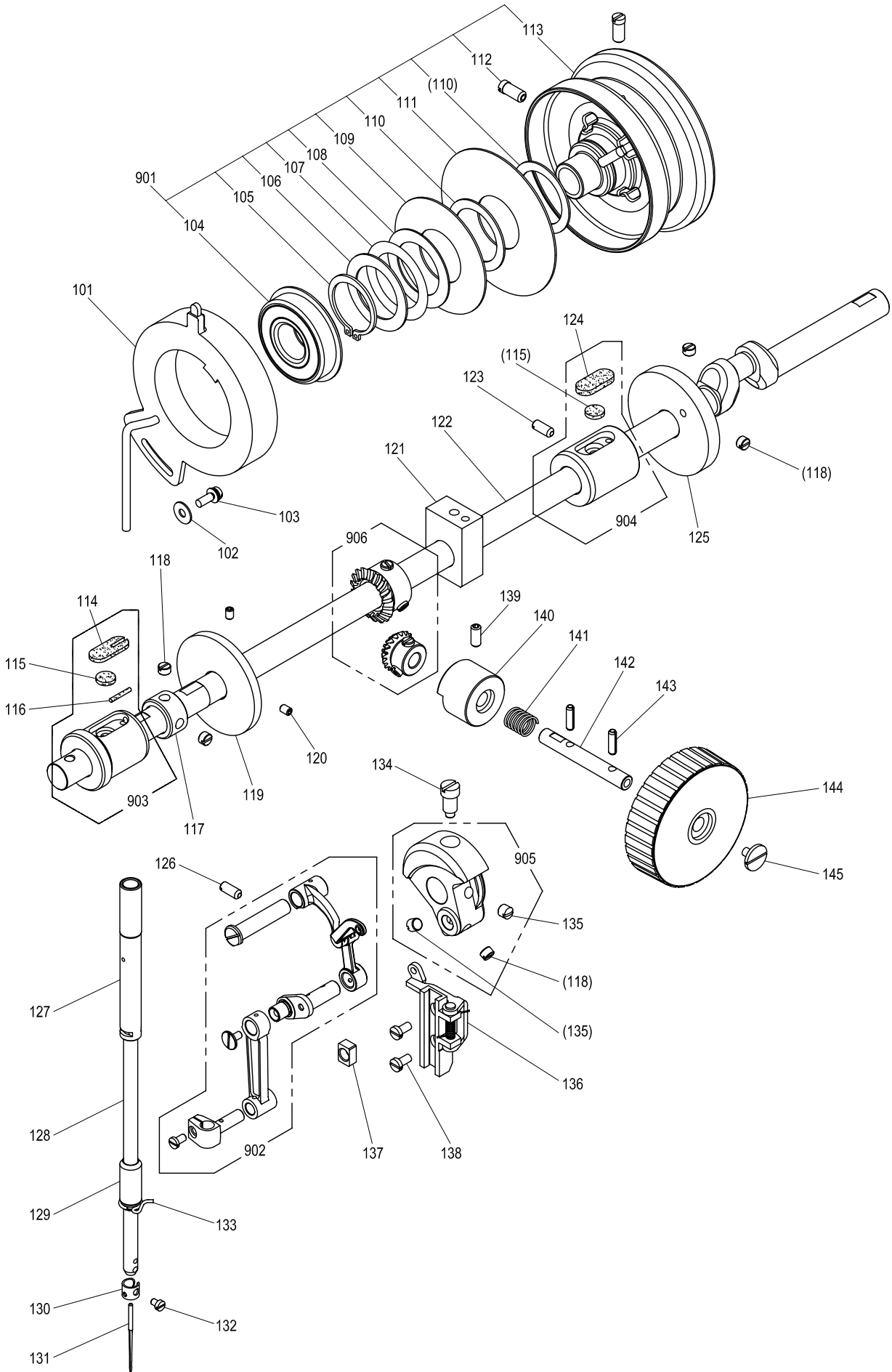


[D]本体関係(3)  
ARM BED & IT'S ACCESSORIES(3)

Fig no.	変更 Mod.	部品コード Parts no.	品名	Description	数量	
					4030	6030
D 101	MB35A0600	トップカバー	Top cover	1	1	
D 102	M91276004	SW-PWブラマイナヘネジ M4X30	Screw M4X30	5	5	
D 103	MB62A0352	スペーサ 1382312-60200	Spacer	5	5	
D 104	M91013004	SW-MWブラマイナヘネジ M4X10	Screw M4X10	2	2	
D 105	MA20A0476	スペーサー	Spacer	1	1	
D 106	ME25A0551	チョウセツイタ	Adjuster plate	1	1	
D 107	ME25A0950	レバー	Lever	1	1	
D 108	MA04A1530	タンツクシク D	Driven shaft	1	1	
D 109	M90920002	ヒラネジ 9/64(40)X6.5	Screw 9/64(40)X6.5	1	1	
D 110	M90939002	ヒラネジ 9/64(40)X11	Screw 9/64(40)X11	1	1	
D 111	MA04A2530	タンツクシク	Shaft	1	1	
D 112	M91055020	ロッカクアナツキトメネジ M4X4	Screw M4X4	2	2	
D 113	MB60E0950	レバークミタテ	Lever	1	1	
D 114	M99006063	ピン	Pin	1	1	
D 115	M91057020	ロッカクアナツキトメネジ M3X4	Screw M3X4	2	2	
D 116	MA20A0194	イトマキグルマ	Wheel	1	1	
D 117	MS03A0417	ゴムワ	Tire	1	1	
D 118	MB60A1601	トリツケイタ	Bracket	1	1	
D 119	M91004067	ミソツキピン BXカタ φ2.5X8	Pin φ2.5X8	1	1	
D 120	MS14A0350	カム	Cam	1	1	
D 121	M91005067	ミソツキピン BXカタ φ2.5X12	Pin φ2.5X12	2	2	
D 122	MS14A0572	ツルマキハネ	Spring	1	1	
D 123	M90601064	スプリングピン φ6X56	Pin φ6X56	1	1	
D 124	M91602046	ツマミナット	Thumb nut	1	1	
D 125	MM11A0702	ハネアンナイ	Spring guide	1	1	
D 126	MM11A0245	エンスイハネ	Thread tension spring	1	1	
D 127	MF10A0555	チョウシサラ	Thread tension discs	4	4	
D 128	MS14A0553	チョウシホウ	Thread tension stud	1	1	
D 129	MS14A0180	イトアンナイ	Thread guide	1	1	
D 130	MG75A1476	スペーサ	Spacer	1	1	
D 131	M91054004	SW-PWブラマイナヘネジ M4X8	Screw M4X8	1	1	
D 132	MA20A0584	テンピンカバー	Thread take-up lever guard	1	1	
D 133	M91053020	ロッカクアナツキトメネジ M4X6	Screw M4X6	1	1	
D 134	MF36A1180	イトアンナイ	Thread guide	1	1	
D 135	M91011004	ブラマイナヘネジ M4X6	Screw M4X6	3	3	
D 136	MF00A0181	イトアンナイ	Thread guide	1	1	
D 137	MF00A0553	チョウシホウ	Thread tension stud	1	1	
D 138	MF10A1555	チョウシサラ	Thread tension discs	2	2	
D 139	MF36A0245	エンスイハネ	Thread tension spring	1	1	
D 140	M91101046	ツマミナット	Thumb nut	1	1	
D 141	MG43A0181	イトアンナイ	Thread guide	1	1	
D 142	M90204060	ピン	Pin	1	1	
D 143	M90901002	ヒラネジ 9/64(40)X4	Screw 9/64(40)X4	1	1	
D 144	MF10A0709	ブッシュ	Regulator casing	1	1	
D 145	MF10A0553	チョウシホウ	Thread tension stud	1	1	
D 146	MF10A0187	イトトリハネ	Thread take-up spring	1	1	
D 147	MM11A0556	チョウシサラオサエ	Disc retaining plate	1	1	
D 148	MN52A1245	エンスイハネ	Thread tension spring	1	1	
D 149	MT60A0802	マワリトメ	Thumb nut revolution stopper	1	1	
D 150	M91605045	ツマミナット	Thumb nut	1	1	
D 151	MF10A0181	イトアンナイ	Thread guide	1	1	
D 152	M95004020	ロッカクアナツキトメネジ M5X8	Screw M5X8	1	1	
D 153	MF70A1180	イトアンナイ	Thread guide	1	1	
D 901	MB60E0190	イトマキソウチクミタテ	Bobbin winder	1	1	
D 902	MS14E0180	チョウセツキクミタテ	Thread tension Regulator assy	1	1	
D 903	MF00E0550	チョウセツキクミタテ	Thread tension Regulator assy	1	1	
D 904	MA16E0210	チョウセツキクミタテ	Thread tension Regulator assy	1	1	

From the library of: Diamond Needle Corp

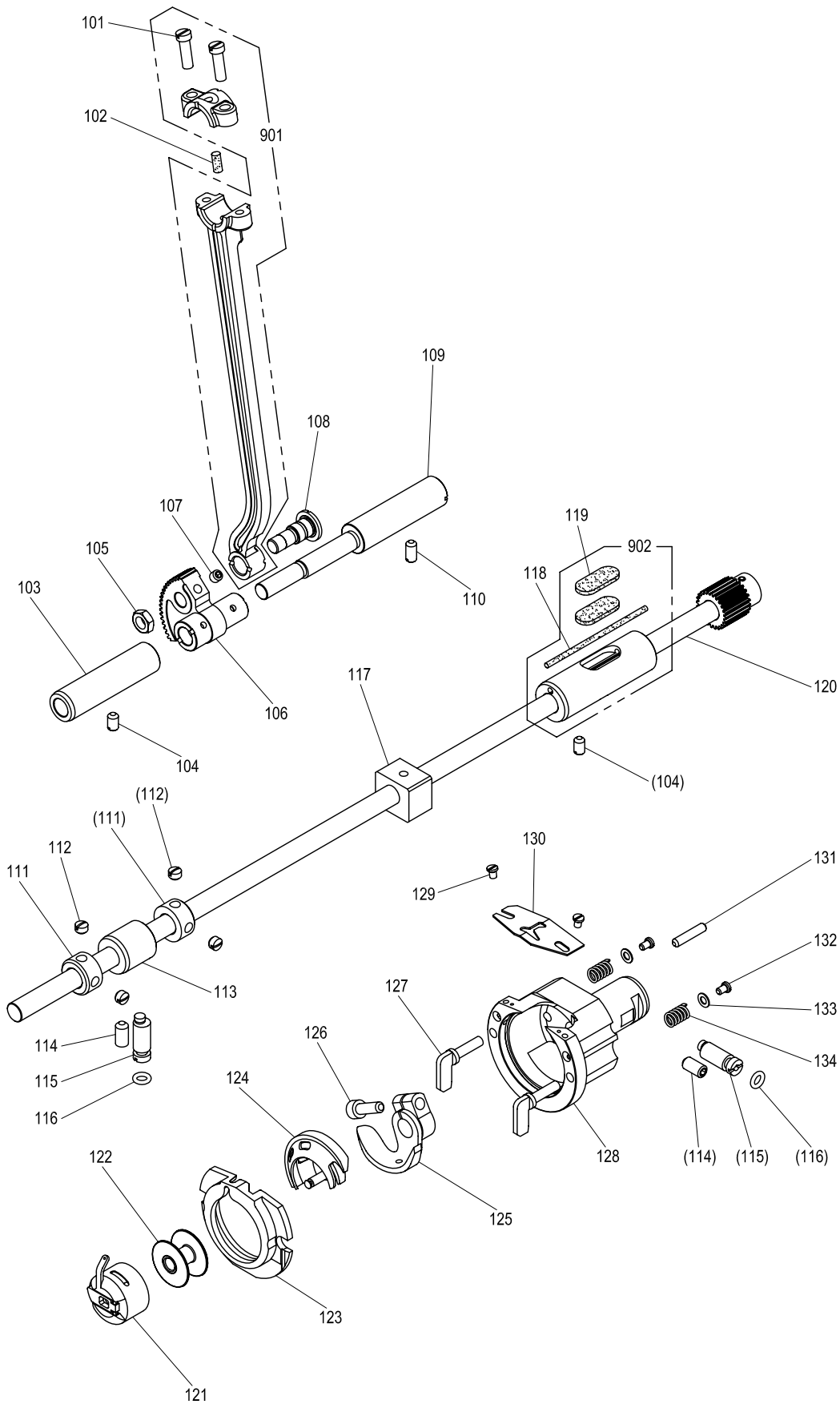
E 縫い機構(1)  
SEWING MECHANISM(1)



[E]縫い機構(1)  
SEWING MECHANISM (1)

Fig no.	変更 Mod.	部品コード Parts no.	品名	Description	数量	
					4030	6030
E 101		MB60A2406	ウワシクケンシュツキ	Detector	1	1
E 102		M90421050	サカネ 4	Washer 4	1	1
E 103		M91059004	SW-PWプラマイナヘネシ M4X12	Screw M4X12	1	1
E 104		MN10A1456	ボールベアリング	Ball bearing	1	1
E 105		M90330065	Cガタメワ 30	C-type retaining ring 30	1	1
E 106		M93001050	サカネ	Washer	1	1
E 107		MF01A0259	ナミサカネ	Wave washer	1	1
E 108		MF01A1476	スヘーサ - B	Spacer B	1	1
E 109		MN72A1694	ハンシャハン F20 (ウライチ)	Command disk F20 (up)	1	1
E 110		MF01A0476	スヘーサ - A	Spacer A	2	2
E 111		MB60A0694	ハンシャハン K10 (シタイチ)	Command disk K10 (down)	1	1
E 112		M91520002	ヒラネシ 15/64(28)X12	Screw 15/64(28)X12	2	2
E 113		MB60E0682	プーリ	Pulley	1	1
E 114		MG50A0740	フェルト	Felt	1	1
E 115		MS10A1740	フェルト	Felt	2	2
E 116		MV88A0740	フェルト	Felt	1	1
E 117		MF70A0352	カラー	Collar	1	1
E 118		M91602001	トメネシ 1/4(40)X4	Screw 1/4(40)X4	5	5
E 119		MS14A0682	イトマキプーリ	Pulley	1	1
E 120		M91053020	ロッククアナツキトメネシ M4X6	Screw M4X6	2	2
E 121		MA35A0833	メタル	Bushing	1	1
E 122		MB35A0230	ウワシク	Drive shaft	1	1
E 123		M91223001	トメネシ M5X10	Screw M5X10	1	1
E 124		MF60A2740	フェルト	Felt	1	1
E 125		MS01A0350	イトキリカム	Thread trimmer cam	1	1
E 126		M91221001	トメネシ M5X12	Screw M5X12	1	1
E 127		MS01A0663	ハリネウメタル (ウエ)	Needle bar bushing (upper)	1	1
E 128		MS01A0660	ハリネウ	Needle bar	1	1
E 129		MG30A0664	ハリネウメタル (シタ)	Needle bar bushing (lower)	1	1
E 130		MF21D0181	イトアンナイ	Thread guide	1	1
E 131		MS02A0128	ミシンハリ DPX17#18	Needle DPX17#18	1	1
E 132		M90815002	ヒラネシ 1/8(44)X4.5	Screw 1/8(44)X4.5	1	1
E 133		MF01A0181	イトアンナイ	Thread guide	1	1
E 134		M91802006	ヒラネシホウサキ 9/32(28)	Set screw 9/32(28)	1	1
E 135		M91606001	トメネシ 1/4(40)X6	Screw 1/4(40)X6	2	2
E 136		MS03E0662	ハリカイトクミタテ	Guide assy	1	1
E 137		MF10A0325	カクコマ	Square block	1	1
E 138		M90990002	ヒラネシ M4X8	Screw M4X8	2	2
E 139		M95006020	ロッククアナツキトメネシ M5X12	Screw M5X12	1	1
E 140		ME25A0833	メタル	Bushing	1	1
E 141		MA35A2572	ツルマキハネ	Spring	1	1
E 142		ME25A0454	シク	Shaft	1	1
E 143		M90406064	スプリングピン φ4X14	Pin φ4X14	2	2
E 144		ME25A0682	テマワシプーリ	Hand pulley	1	1
E 145		M91119002	ヒラネシ	Screw M4X8	1	1
E 901		MB60E1682	プーリクミタテ	Pulley assy	1	1
E 902		MS01E0580	テンピンハリククミタテ	Thread take-up lever assy	1	1
E 903		MS10A0232	ウワシクメタル (ヒタリ)クミ	Drive shaft bushing L assy	1	1
E 904		MB60E0234	ウワシクメタル (ナカ)クミ	Drive shaft bushing C assy	1	1
E 905		MS01A0383	クランククミ	Crank assy	1	1
E 906		ME25E0331	カサハケルマクミ	Bevel gear assy	1	1

**F** 縫い機構(2)  
SEWING MECHANISM(2)

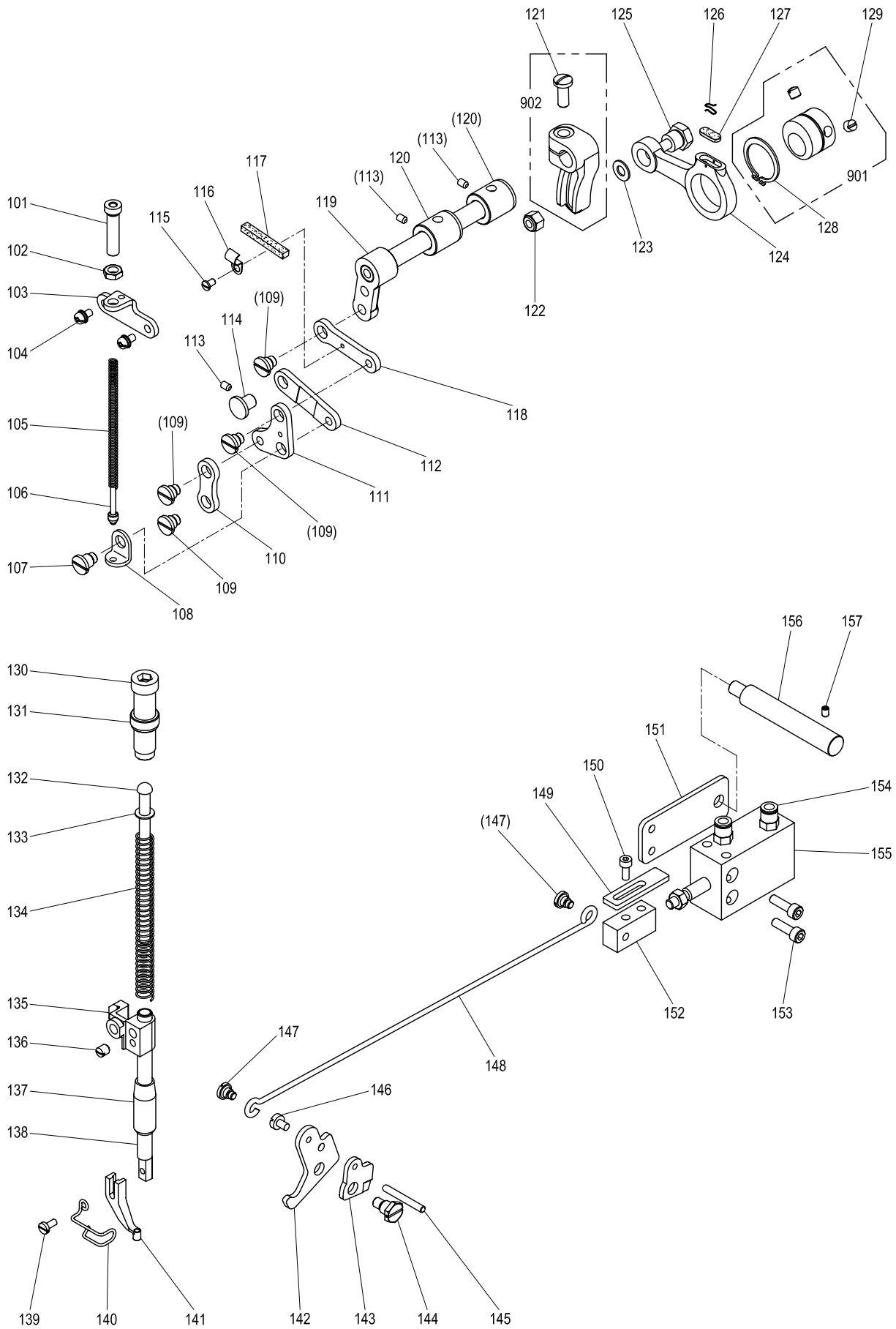


## [F]縫い機構(2)

## SEWING MECHANISM (2)

Fig no.	変更 Mod.	部品コード Parts no.	品 名	Description	数量	
					Amt. Req. 4030	6030
F 101	M91203002		ヒラネジ <sup>°</sup> 3/16(28)X15	Screw 3/16(28)X15	2	2
F 102	MB60A0740		フェルト	Felt	1	1
F 103	MS01A0833		メタル	Bushing	1	1
F 104	M91223001		トメネジ <sup>°</sup> M5X10	Screw M5X10	2	2
F 105	M91802045		ナット 9/32(28)	Nut 9/32(28)	1	1
F 106	MS01A0508		セクタハグルマ	Sector gear	1	1
F 107	M95004021		ロッカクアナツキトメネジ <sup>°</sup> M5X5	Screw M5X5	1	1
F 108	M98003015		ヒラネジ <sup>°</sup> タ <sup>°</sup> ツキ 9/32(28)	Screw 9/32(28)	1	1
F 109	MS01A0891		ヨウトウシク	Rock shaft	1	1
F 110	M91221001		トメネジ <sup>°</sup> M5X12	Screw M5X12	1	1
F 111	MM11A0352		カラー	Collar	2	2
F 112	M91503001		トメネジ <sup>°</sup> 15/64(28)X4.5	Screw 15/64(28)X4.5	4	4
F 113	MB62A0453		シタシクメタル(ナカ)	Hook shaft bushing (C)	1	1
F 114	M91650020		ロッカクアナツキトメネジ <sup>°</sup> M6X8	Screw M6X8	2	2
F 115	MS01A0761		ヘンシンシク	Eccentric shaft	2	2
F 116	M90500085		O リング	O-ring	2	2
F 117	MA35A1833		メタル	Bushing	1	1
F 118	ME10A0148		ヒモ	Oil braid	1	1
F 119	MA20A0740		フェルト	Felt	2	2
F 120	MA35E0450		シタシク クミ	Hook shaft assy	1	1
F 121	MS17A0125		ホ <sup>°</sup> ビンケース SC-181	Bobbin case	1	1
F 122	MA10A0123		ホ <sup>°</sup> ビン	Bobbin	1	1
F 123	MS08A0616		ナカカ <sup>°</sup> マオサエ	Hook retainer	1	1
F 124	MA10A0120		ナカカ <sup>°</sup> マ	Inner hook	1	1
F 125	MS01A0611		ドライハ <sup>°</sup>	Hook driver	1	1
F 126	M95001021		ロッカクアナツキホ <sup>°</sup> ルト M5X16	Bolt M5X16	1	1
F 127	MS09A0950		カマオサエツマミ	Hook clamp	2	2
F 128	MS01A0121		ソトカ <sup>°</sup> マ	Outer hook	1	1
F 129	M90853002		ヒラネジ <sup>°</sup> 1/8(40)X4	Screw 1/8(40)X4	2	2
F 130	MS01A0329		カマイトアンナイ	Thread guide	1	1
F 131	M90001060		ハイコウピン M6-4X18	Pin M6-4X18	1	1
F 132	M90802003		マルヒラネジ <sup>°</sup> 1/8(44)X4.5	Screw 1/8(44)X4.5	2	2
F 133	M93006050		サ <sup>°</sup> カ <sup>°</sup> ネ	Washer	2	2
F 134	MS01A0572		ツルマキハ <sup>°</sup> ネ	Spring	2	2
F 901	MB60E1956		レンセツカン クミ	Connecting rod assy	1	1
F 902	ME10E0452		シタシクメタル(ミキ <sup>°</sup> )クミ	Hook shaft bushing (R) assy	1	1

**G** 中押え機構  
**PRESSER BAR LIFTING MECHANISM**



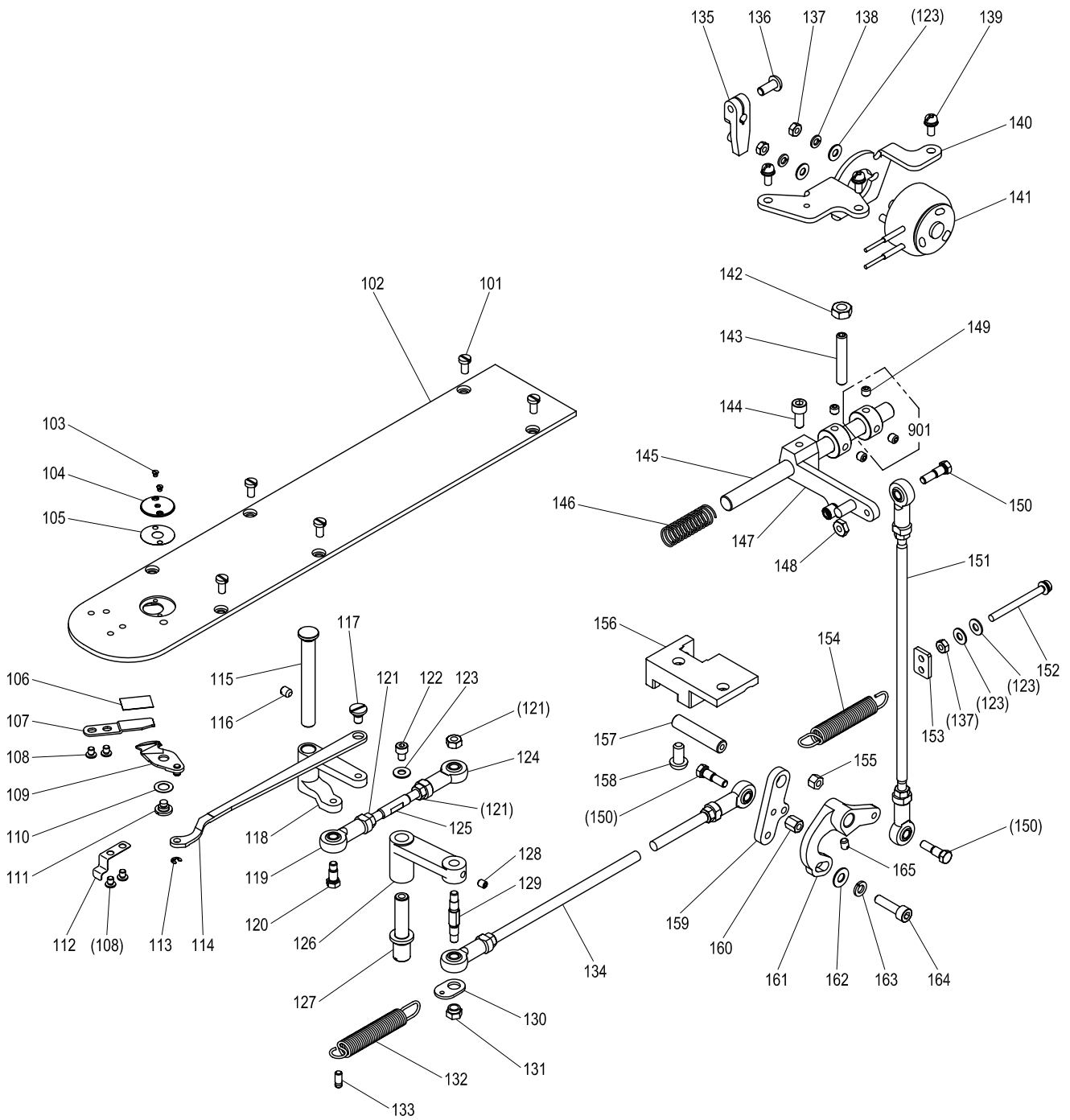
From the library of: Diamond Needle Corp

[G]中押え機構  
PRESSER BAR LIFTING MECHANISM

Fig no.	変更 Mod.	部品コード Parts no.	品名	Description	数量	
					4030	6030
G 101	M91801035	ツマミネジ 9/32(28)X35	Thumb screw 9/32(28)X35	1	1	
G 102	M91802045	ナット 9/32(28)	Nut 9/32(28)	1	1	
G 103	ME10A0261	オサエヨウセツタイ	Bracket	1	1	
G 104	M91056004	SW-PWプラスマイナヘネジ M4X10	Screw M4X10	2	2	
G 105	ME10A0572	ツルマキハネ	Spring	1	1	
G 106	MS03A6154	アンナイカネ	Spring guide bar	1	1	
G 107	M91689015	ヒラネジタツキ 1/4(40)	Screw 1/4(40)	1	1	
G 108	MG30B0226	オサエイタサエ	Supporter	1	1	
G 109	M91688015	ヒラネジタツキ 1/4(40)	Screw 1/4(40)	4	4	
G 110	ME10A6910	リンク	Link	1	1	
G 111	ME10A0763	ベルクランク	Bell crank	1	1	
G 112	ME10A7910	リンク	Link	1	1	
G 113	M91058020	ロッカクアナツキトメネジ M4X10	Screw M4X10	3	3	
G 114	M99006063	ツハツキシク	Pin	1	1	
G 115	M90908003	マルヒラネジ 9/64(40)X6	Screw 9/64(40)X6	1	1	
G 116	MN70A1780	ホルダ	Holder	1	1	
G 117	MG30A0740	フェルト	Felt	1	1	
G 118	ME10A1956	レンセツカン	Link	1	1	
G 119	MS02E0460	ウデクミタテ	Arm shaft assy	1	1	
G 120	MG30A0833	メタル	Bushing	2	2	
G 121	M91603003	マルヒラネジ 1/4(40)X16	Screw 1/4(40)X16	1	1	
G 122	M91572045	Uナット 6X0.75	U-nut 6X0.75	1	1	
G 123	M90631050	サカネ 6	Washer 6	1	1	
G 124	ME10A0956	レンセツカン	Crank rod	1	1	
G 125	M91551015	ホルトタツキ M6	Bolt M6	1	1	
G 126	MF60A0700	センサイクハネ	Holder	1	1	
G 127	MG30B0740	フェルト	Felt	1	1	
G 128	M90325065	Cカクタマリ 25	C-type retaining ring 25	1	1	
G 129	M91606001	トメネジ 1/4(40)X6	Screw 1/4(40)X6	2	2	
G 130	M93202045	ツマミネジ 1/2(28)X43	Thumb screw 1/2(28)X43	1	1	
G 131	M93202047	ナット 1/2(28)	Nut 1/2(28)	1	1	
G 132	MS03A0703	アンナイホウ	Presser bar guide	1	1	
G 133	M90632050	コサカネ 6	Washer 6	1	1	
G 134	MS03A1572	ツルマキハネ	Spring	1	1	
G 135	MG75A0265	オサエホウダキ	Presser bar holder	1	1	
G 136	M91506001	トメネジ 15/64(28)X6	Screw 15/64(28)X6	1	1	
G 137	MF10A0267	オサエホウメタル	Bushing	1	1	
G 138	MS03A0262	オサエホウ	Presser bar	1	1	
G 139	M90922002	ヒラネジ 9/64(40)X8	Screw 9/64(40)X8	1	1	
G 140	MB62A0626	ニードルガード	Needle quard	1	1	
G 141	MV30A0256	オサエ φ3	Presser foot φ3	1	1	
G 142	ME10A1252	オサエアケレハ	Lifting lever	1	1	
G 143	MF70A0350	イトルメカム	Plate cam	1	1	
G 144	M91515022	ホルトタツキ 15/64(28)	Bolt 15/64(28)	1	1	
G 145	M90423060	イトルメピン	Pin	1	1	
G 146	M91131002	ヒラネジ 11/64(40)X6.5	Screw 11/64(40)X6.5	1	1	
G 147	M91219015	ヒラネジタツキ 3/16(28)	Screw 3/16(28)	2	2	
G 148	ME40A0738	ヒキホウ	Link	1	1	
G 149	ME25A0477	ストッパ	Stopper	1	1	
G 150	M95003017	セフティソケット M5X8	Bolt M5X8	1	1	
G 151	ME25A0601	トリツケイタ	Adapter	1	1	
G 152	ME25A0571	ジョイント	J oint	1	1	
G 153	M95006017	セフティソケット M5X22	Bolt M5X22	1	1	
G 154	ME40A0571	ワンタツツキテ	Connector	1	1	
G 155	ME25A0434	エアシリンダ	Air cylinder	1	1	
G 156	ME25A1454	シク	Shaft	1	1	
G 157	M95004020	ロッカクアナツキトメネジ M5X8	Screw M5X8	1	1	
G 901	MG30A0760	ハンシンリンクミタテ	Eccentric cam assy	1	1	
G 902	MS02A0463	ウデ (ミキ)	Arm (right)	1	1	

From the library of: Diamond Needle Corp

**H** 糸切り機構  
 THREAD TRIMMING MECHANISM





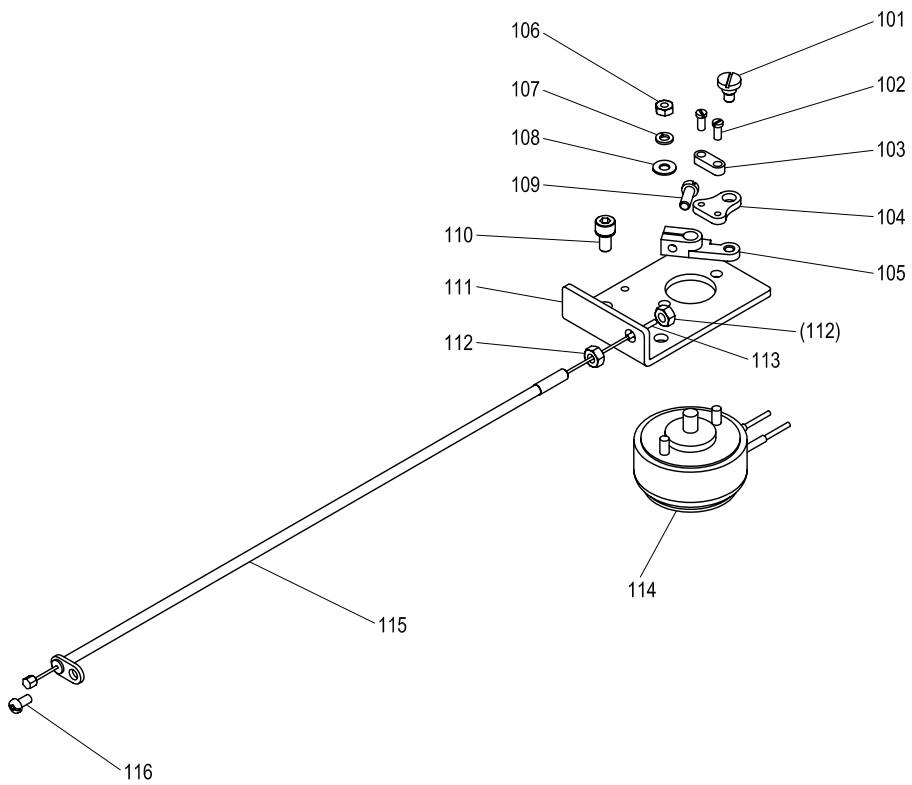
[H]糸切り機構  
THREAD TRIMMING MECHANISM

Fig no.	変更 Mod.	部品コード Parts no.	品名	Description	数量	
					Amt. Req. 4030	6030
H 101	M90990002	ヒラネシ M4X8	Screw M4X8	6	6	
H 102	MS18A0470	スベリイタ	Slide plate	1	1	
H 103	M90605010	サラネシ 3/32(56)X2.8	Screw 3/32(56)X2.8	2	2	
H 104	MS03A1101	ハリイタ φ2.2	Needle plate	1	1	
H 105	MS01A1476	スベサ	Spacer	1	1	
H 106	MA10B2476	スベサ	Spacer	1	1	
H 107	MS14A0838	コテイメス	Fixed knife	1	1	
H 108	M90906003	マルヒラネシ 9/64(40)X3.2	Screw 9/64(40)X3.2	4	4	
H 109	MS03B0838	イトウメス	Movable knife	1	1	
H 110	M96004052	ウェーブワッシャ 6	Wave washer 6	1	1	
H 111	M91129015	ヒラネシダンツキ 11/64(40)	Screw 11/64(40)	1	1	
H 112	MS01A0192	イタハネ	Leaf spring	1	1	
H 113	M90513065	Eカタトメ 2.5	E-type retaining ring 2.5	1	1	
H 114	MA20A1910	リンク	Link	1	1	
H 115	MB62A0454	ツハツキシク	Stepped pin	1	1	
H 116	M91224001	トメネシ M5X8	Screw M5X8	1	1	
H 117	M91214015	ヒラネシダンツキ 3/16(28)	Screw 3/16(28)	1	1	
H 118	MA20A0392	メスクトウウテ (3)	Knife driving crank (3)	1	1	
H 119	MN55A0975	ロッドエンド	Ball joint	1	1	
H 120	M91101017	ホルトダンツキ 11/64(40)	Bolt 11/64(40)	1	1	
H 121	M91382045	ナット M5	Nut M5	3	3	
H 122	M94001021	ロッカアナツキホルト M4X6	Bolt M4X6	1	1	
H 123	M90421050	サカネ 4	Washer 4	5	5	
H 124	MN72A0975	ロッドエンド	Ball joint	1	1	
H 125	M95004023	ウエコミホルト	Stud bolt	1	1	
H 126	MA35A1950	レバー	Lever	1	1	
H 127	MA20A4454	ツハツキシク	Stepped pin	1	1	
H 128	M91050024	ロッカアナツキトメネシ M4X5	Screw M4X5	1	1	
H 129	MA35A2530	ダンツキシク	Shaft	1	1	
H 130	MA35A0708	ハネカケ	Hook	1	1	
H 131	M91383045	ナット	Nut	1	1	
H 132	MA35A1572	ツルマキハネ	Spring	1	1	
H 133	M94002067	ミツツキピン BXカタ φ4X6	Pin φ4X6	1	1	
H 134	MB35E0975	ロッドエンドクミタテ	Connecting rod	1	1	
H 135	MS01E0430	イトクリサドウウテ	Crank	1	1	
H 136	M95049021	ロッカアナツキホルト M5X12	Bolt M5X12	1	1	
H 137	M91007045	ナット M4	Nut M4	3	3	
H 138	M90424053	ハネサカネ 4	Spring washer 4	2	2	
H 139	M91056004	SW-PWプラマイナヘネシ M4X10	Screw M4X10	3	3	
H 140	MS14A3601	ソレノイドトリツケイタ	Solenoid bracket	1	1	
H 141	ME40E0519	イトクリソレノイド	Solenoid (thread trim)	1	1	
H 142	M91576045	ナット M6	Nut M6	1	1	
H 143	M91652020	コネシ M6X35	Screw M6X35	1	1	
H 144	M95003021	ロッカアナツキホルト M5X12	Bolt M5X12	1	1	
H 145	MS01A0348	カムシク	Shaft	1	1	
H 146	MS01A1572	ツルマキハネ	Spring	1	1	
H 147	MS01E0351	カムツイシユウウテクミ	Cam follower assy	1	1	
H 148	M91104045	ナット 11/64(40)	Nut 11/64(40)	1	1	
H 149	M95004021	ロッカアナツキトメネシ M5X5	Screw M5X5	4	4	
H 150	M90101017	ホルトダンツキ 11/64(40)	Bolt 11/64(40)	3	3	
H 151	MS01E0975	ロッドエンドクミタテ (タテ)	Connecting rod (vertical)	1	1	
H 152	M91082004	SW-PWプラマイナヘネシ M4X45	Screw M4X45	1	1	
H 153	MB35A0708	ハネカケ	Hook	1	1	
H 154	MA35A0572	ツルマキハネ	Spring	1	1	
H 155	M91102045	ナット 11/64(40)	Nut 11/64(40)	1	1	
H 156	MS14A3603	トリツケタイ	Bracket	1	1	
H 157	MS08A0454	シク	Shaft	1	1	
H 158	M96062021	ロッカアナツキホルト M6X12	Bolt M6X12	2	2	
H 159	MS01A2392	メスクトウウテ (2)	Knife driving crank (2)	1	1	
H 160	M91109045	ロングナット 11/64(40)	Long nut 11/64(40)	1	1	
H 161	MS01A1392	メスクトウウテ (1)	Knife driving crank (1)	1	1	
H 162	M90511050	サカネ 5	Washer 5	1	1	
H 163	M90504053	ハネサカネ 5	Spring washer 5	1	1	
H 164	M95015021	ロッカアナツキホルト M5X20	Bolt M5X20	1	1	
H 165	M91108001	トメネシ 11/64(40)X5.5	Screw 11/64(40)X5.5	1	1	
H 901	MS01A3352	カラーグミ	Collar assy	2	2	

From the library of: Diamond Needle Corp

J 糸緩め機構  
TENSION RELEASE MECHANISM

---

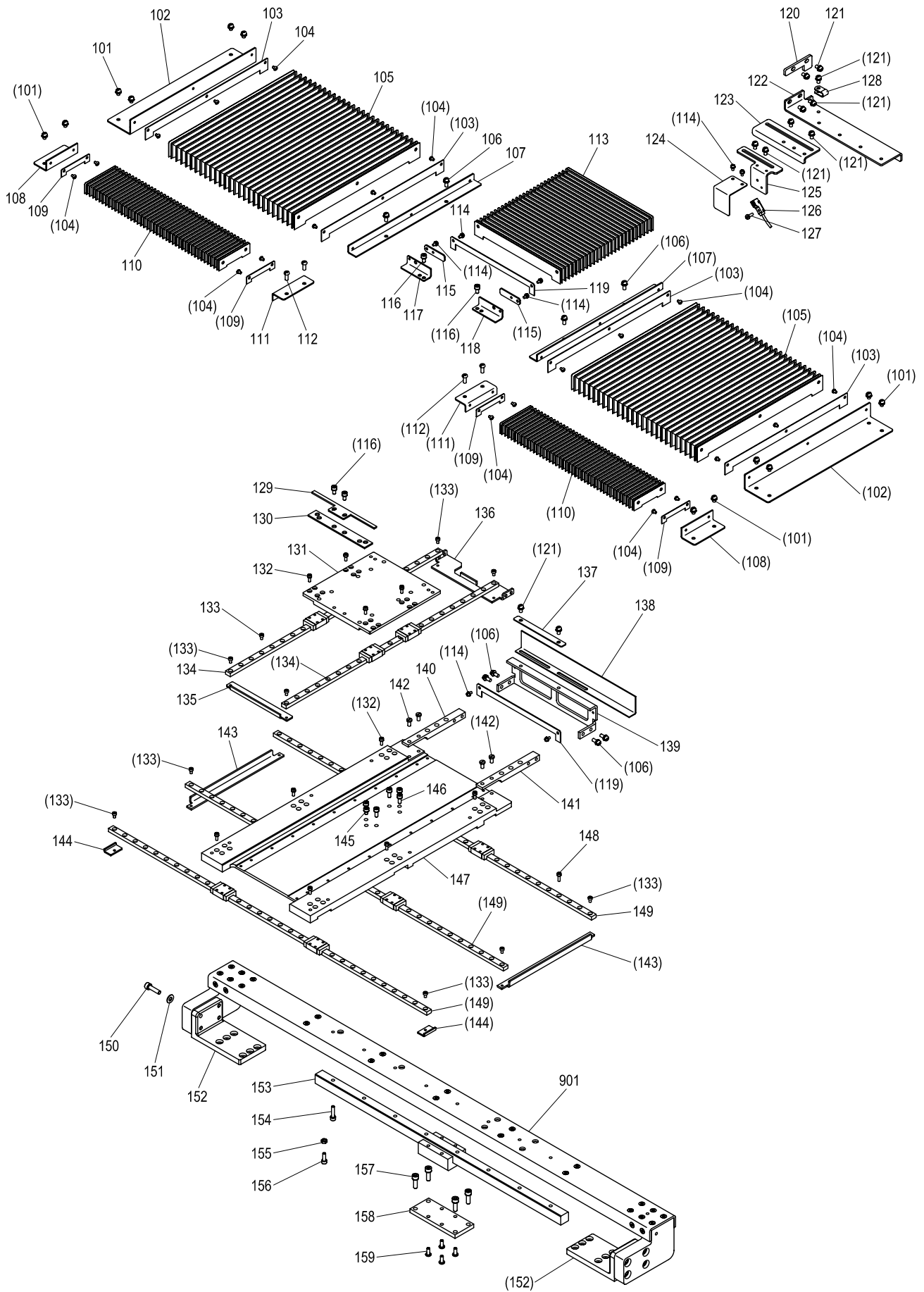


## [J]糸緩め機構

## TENSION RELEASE MECHANISM

Fig no.	変更 Mod.	部品コード Parts no.	品 名	Description	数量	
					Amt. Req. 4030	6030
J 101		M91127015	ヒラネシタ`ンツキ 11/64(40)·····	Screw 11/64(40)·····	1	1
J 102		M90802002	ヒラネシ` 1/8(44)X7·····	Screw 1/8(44)X7·····	2	2
J 103		MF36A0750	ホルタ`·····	Holder·····	1	1
J 104		MF90A0361	カケカ`ネ·····	Bracket·····	1	1
J 105		MS07A0228	ウテ`·····	Crank·····	1	1
J 106		M91007045	ナツト M4·····	Nut M4·····	2	2
J 107		M90424053	ハ`ネサカ`ネ 4·····	Spring washer 4·····	2	2
J 108		M90421050	サ`カ`ネ 4·····	Washer 4·····	2	2
J 109		M91112002	ヒラネシ` 11/64(40)X12·····	Screw 11/64(40)X12·····	1	1
J 110		M95005017	セフティソ`ケット M5X10·····	Bolt M5X10·····	2	2
J 111		MA20A0603	ソレノイド`トリツケイタ`·····	Solenoid bracket·····	1	1
J 112		M91382045	ナツト M5·····	Nut M5·····	2	2
J 113		MN60A0750	プ`ッシュ·····	Pipe·····	1	1
J 114		ME40E1519	イトルメソレノイド`·····	Solenoid (thread release)·····	1	1
J 115		ME40E0746	フレキシブルワイヤ`·····	Flexible wire assy·····	1	1
J 116		M91069004	プ`ラマイナ`ハ`ネシ` M4X8·····	Screw M4X8·····	1	1

**K** X-Yテーブル機構(1)  
 X-Y TABLE MECHANISM(1)

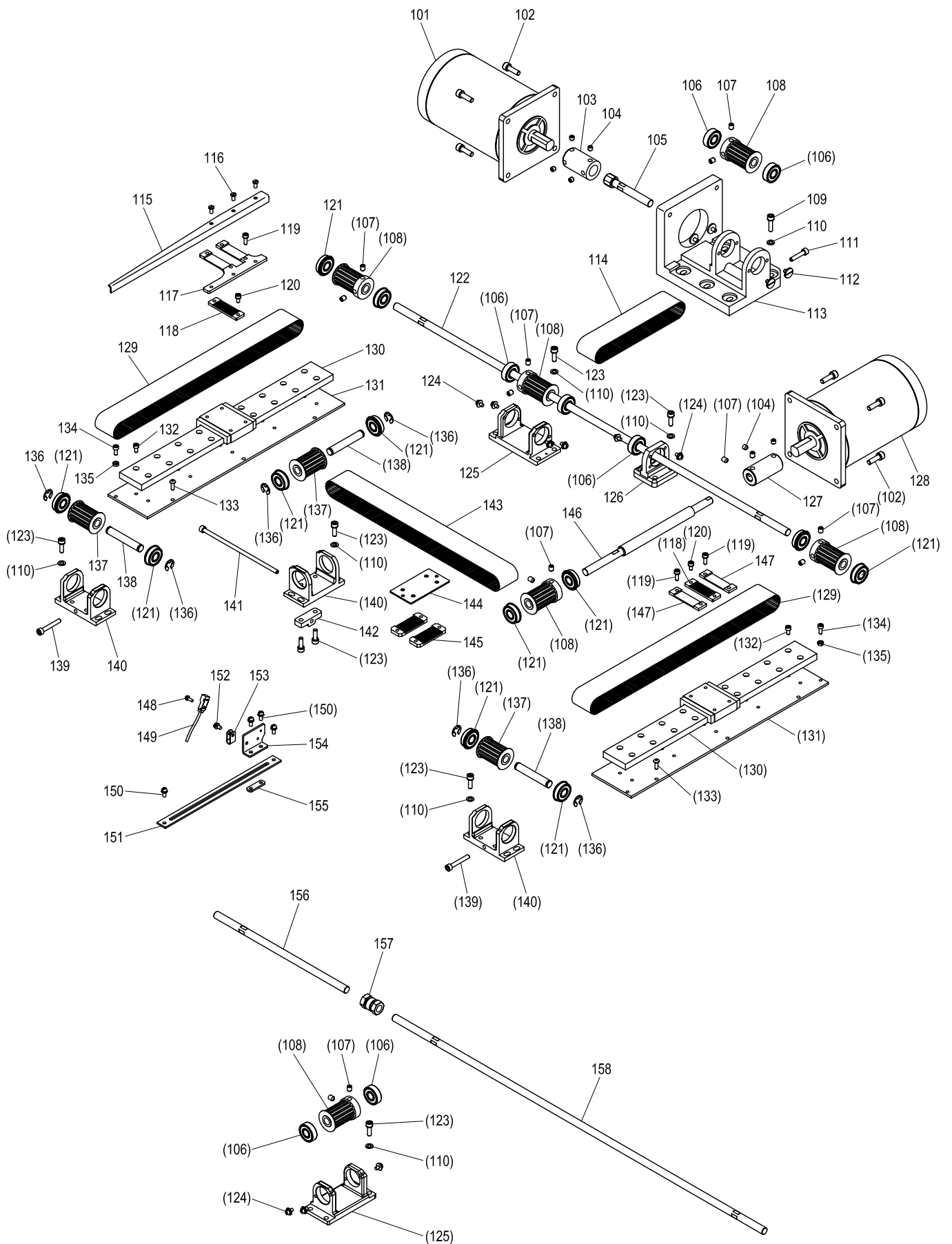


[K]X-Yテーブル機構(1)  
WORK HOLDER MECHANISM(1)

Fig no.	変更 Mod.	部品コード Parts no.	品名	Description	数量	
					4030	6030
K 101		M91058004	SW-PWブラマイネヘネジ M4X6	Screw M4X8	12	12
K 102		MA60A0226	ジャハラトリツケイタ	Shutter adapter	2	2
K 103		MA60A1226	ジャハラトリツケイタ	Shutter adapter	4	4
K 104		M90810004	ブラマイネヘネジ M3X4	Screw M3X4	10	10
K 105		MA35A2458	ジャハラ	Shutter	1	*
K 105		MA60A0458	ジャハラ	Shutter	*	1
K 106		M91056004	SW-PWブラマイネヘネジ M4X10	Screw M4X10	8	8
K 107		MA60A4226	ジャハラトリツケイタ	Shutter adapter	2	2
K 108		MA60A5226	ジャハラトリツケイタ	Shutter adapter	2	2
K 109		MA60A6226	ジャハラトリツケイタ	Shutter adapter	4	4
K 110		MA35A3458	ジャハラ	Shutter	1	*
K 110		ME60A0458	ジャハラ	Shutter	*	1
K 111		MA60A7226	ジャハラトリツケイタ	Shutter adapter	2	2
K 112		M91010004	ブラマイネヘネジ M4X10	Screw M4X10	4	4
K 113		MA35A0458	ジャハラ	Shutter	1	1
K 114		M90859004	SW-PWブラマイネヘネジ M3X6	Screw M3X6	8	8
K 115		MA35B0601	トリツケイタ	Adapter	2	2
K 116		M94002017	セフティソケット M4X8	Bolt M4X8	6	6
K 117		MB65A0228	ジャハラトリツケイタ	Shutter adapter	1	1
K 118		MA60A3226	ジャハラトリツケイタ	Shutter adapter	1	1
K 119		MA35A4601	ジャハラトリツケイタ	Shutter adapter	2	2
K 120		ME40A0196	イチキメイタ	Guide plate	1	1
K 121		M91054004	SW-PWブラマイネヘネジ M4X8	Screw M4X8	11	11
K 122		ME40A2601	ケンシュツキトリツケイタ	Detector adapter	1	1
K 123		ME40A3601	ケンシュツキトリツケイタ	Detector adapter	1	1
K 124		ME40A0339	カバー	Cover	1	1
K 125		ME40A4601	ケンシュツキトリツケイタ	Detector adapter	1	1
K 126		ME20A0484	キンセツスイッチ X	Detector X	1	1
K 127		M90971004	SW-PWブラマイネヘネジ M3X10	Screw M3X10	1	1
K 128		M94003099	ナイロンクリップ AB-3N	Nylon clip AB-3N	1	1
K 129		MA35A1361	イチキメカナク	Guide plate	1	1
K 130		MA60A1476	スパーサ	Spacer	1	1
K 131		MA60A0957	Yクイトウレース	Y movable race	1	1
K 132		M94012017	セフティソケット M3X8	Bolt M3X8	40	40
K 133		M93004021	ロッカクアナツキホルト M3X5	Bolt M3X5	32	32
K 134		MA35B1920	スライドガイド	Slide guide	2	2
K 135		MA35A1477	Yクストッパ	Y stoper	1	1
K 136		ME40A0477	Yクストッパ	Y stoper	1	1
K 137		ME40A0161	アテイタ	Plate	1	1
K 138		ME40A0407	Xケンシュツハシ	X detector plate	1	*
K 138		ME60A0407	Xケンシュツハシ	X detector plate	*	1
K 139		MB35A8601	ジャハラトリツケイタ	Shutter adapter	1	1
K 140		MA35A0602	トリツケカネ	Adapter	1	1
K 141		MA35A1602	トリツケカネ	Adapter	1	1
K 142		M90990002	ヒラネジ M4X8	Screw M4X8	4	4
K 143		MA60A0477	Xクストッパ	X stoper	2	*
K 143		ME60A0477	Xクストッパ	X stoper	*	2
K 144		MA35A3477	Xクストッパ	X stoper	2	*
K 144		ME60A1477	Xクストッパ	X stoper	*	2
K 145		M94008017	セフティソケット M4X6	Bolt M4X6	2	2
K 146		M94001017	セフティソケット M4X10	Bolt M4X10	4	4
K 147		MB35A0957	Xクイトウレース	X movable race	1	1
K 148		M94005017	セフティソケット M3X10	Bolt M3X10	42	60
K 149		MA35B0920	スライドガイド	Slide guide	3	*
K 149		MA60A6920	スライドガイド	Slide guide	*	3
K 150		M95001017	セフティソケット M5X20	Bolt M5X20	8	8
K 151		M90511050	サカネ 5	Washer 5	8	8
K 152		MA35A9603	ガイドトリツケイタ	Bracket	2	2
K 153		MA36A1920	スライドガイド	Slide guide	1	*
K 153		MA60A5920	スライドガイド	Slide guide	*	1
K 154		M94018017	セフティソケット M4X18	Bolt M4X18	8	12
K 155		M91007045	ナット M4	Nut M4	2	2
K 156		M94003021	ロッカクアナツキホルト M4X12	Bolt M4X12	2	2
K 157		M95015017	セフティソケット M5X16	Bolt M5X16	4	4
K 158		MB35A6601	トリツケイタ	Linear way adapter	1	1
K 159		M94039021	ロッカクアナツキホルト M4X10	Bolt M4X10	4	4
K 901		ME40A0200	Yイトウタイ	Y axis cradle	1	*
K 901		ME60A0200	Yイトウタイ	Y axis cradle	*	1

From the library of: Diamond Needle Corp

**L** X-Yテーブル機構(2)  
 X-Y TABLE MECHANISM(2)

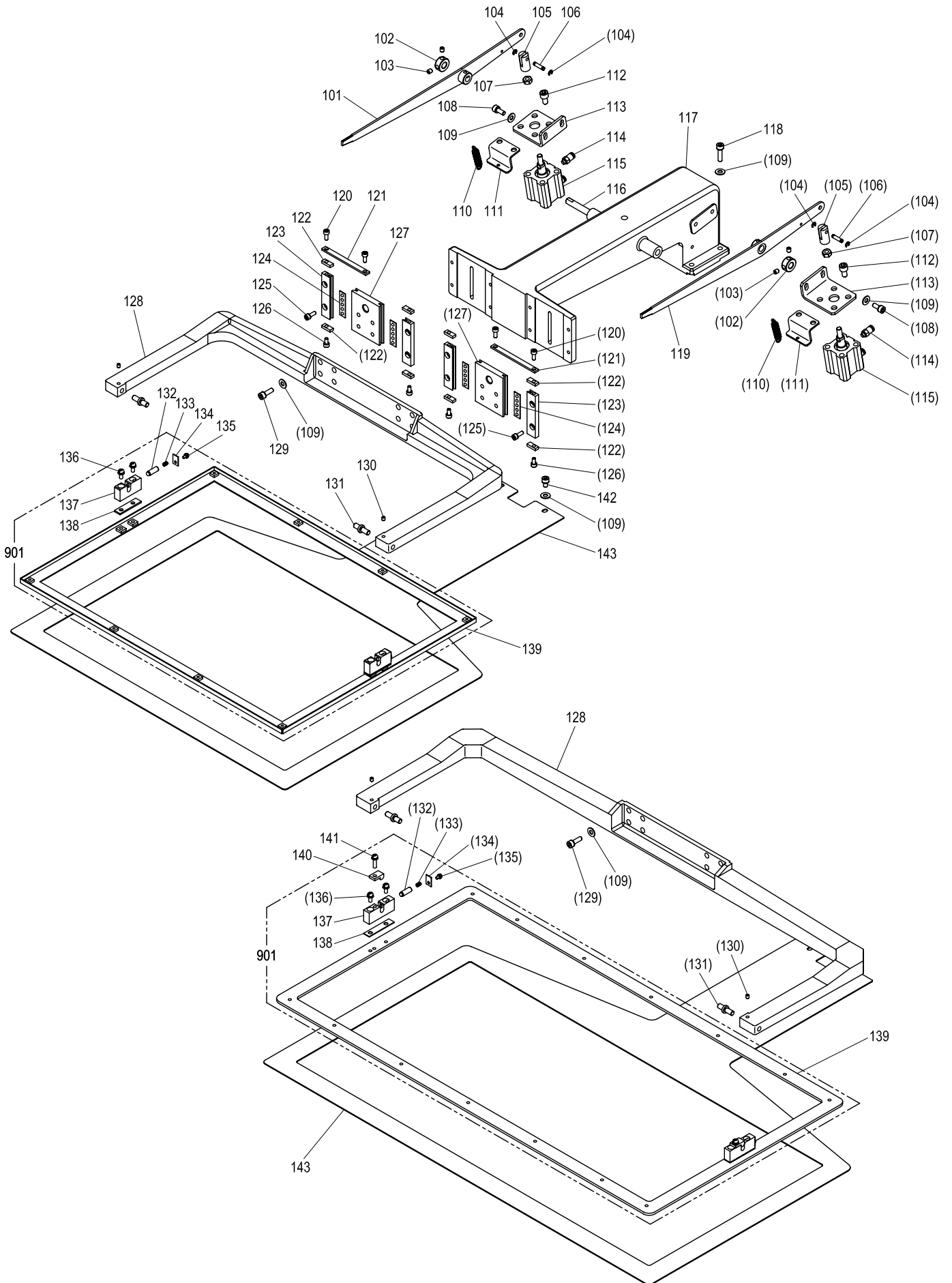


[L]X-Yテーブル機構(2)  
WORK HOLDER MECHANISM(2)

Fig no.	変更 Mod.	部品コード Parts no.	品名	Description	数量	
					4030	6030
L 101	M95050095	ステッピングモータ Y	Stepping motor Y	1	*	
L 101	M95052095	ステッピングモータ Y	Stepping motor Y	*	1	
L 102	M96006017	セフティソケット M6X20	Bolt M6X20	8	8	
L 103	MB35A0571	ジクツキテ	Sleeve	1	1	
L 104	M96002001	トメネジ M6X6	Screw M6X6	6	6	
L 105	MB35A0390	Yクドウシク	Driving shaft Y	1	1	
L 106	MS02A2456	ベアリング	Ball bearing	5	7	
L 107	M96001001	トメネジ M6X8	Screw M6X8	12	12	
L 108	MB45A0767	タイミングプーリー	Coq pulley	4	4	
L 109	M95016017	セフティソケット M5X20	Bolt M5X20	4	4	
L 110	M90512050	ワッシャー 5	Washer 5	24	28	
L 111	M95011021	ロックアナツキホルト M5X25	Bolt M5X25	1	1	
L 112	M91119002	ヒラネジ 11/64(40)X6.8	Screw 11/64(40)X6.8	4	4	
L 113	MA60A3603	モータリツケタイ	Motor bracket	1	1	
L 114	MB35A1523	タイミングベルト	Cog belt	1	1	
L 115	ME40A1407	Y検出シツハン	Y detectorplate	1	1	
L 116	M90992002	ヒラネジ M4X8	Screw M4X8	3	3	
L 117	ME40A0476	スペーサ	Spacer	1	1	
L 118	ME40A0778	ベルトオサエ	Belt clamper	2	2	
L 119	M94007017	セフティソケット M4X12	Bolt M4X12	8	8	
L 120	M94002017	セフティソケット M4X8	Bolt M4X8	4	4	
L 121	MB62A0456	ベアリング	Ball bearing	12	10	
L 122	MA35A2390	Yクドウシク	Driving shaft Y	1	1	
L 123	M95004017	セフティソケット M5X16	Bolt M5X16	22	26	
L 124	M91071004	SW-MWプラマイナヘネジ M4X8	Screw M4X8	8	12	
L 125	MA30A0758	ブラケット	Bracket	1	2	
L 126	MA35A1758	ブラケット	Bracket	1	1	
L 127	MB35A1571	ジクツキテ	Sleeve	1	1	
L 128	M95049095	ステッピングモータ X	Stepping motor X	1	*	
L 128	M95051095	ステッピングモータ X	Stepping motor X	*	1	
L 129	MA35A0523	タイミングベルト	Cog belt	2	2	
L 130	MA35A9920	スライドガイド	Slide guide	2	2	
L 131	MB35A0601	ガイドリツケイタ	Linear way adapter	2	2	
L 132	M95018021	ロックアナツキホルト M4X8	Bolt M4X8	20	20	
L 133	M94017021	ロックアナツキホルト M4X12	Bolt M4X12	12	12	
L 134	M91060021	ロックアナツキホルト M4X10	Bolt M4X10	4	4	
L 135	M91007045	ナット M4	Nut M4	4	4	
L 136	M90604065	Eカタメワ 8	E-type retaining ring 8	6	6	
L 137	MB62A0767	タイミングプーリー	Coq pulley	3	3	
L 138	MA21P0454	シク	Shaft	3	3	
L 139	M95008021	ロックアナツキホルト M5X35	Bolt M5X35	2	2	
L 140	ME40A1758	ブラケット	Bracket	3	3	
L 141	M95044021	ロックアナツキホルト M5X140	Bolt M5X140	1	*	
L 141	M95050021	ロックアナツキホルト M5X60	Bolt M5X60	*	1	
L 142	MA35A0564	チョウセツタイ	Bracket	1	1	
L 143	MB35A0523	タイミングベルト	Cog belt	1	1	
L 144	ME40A1476	スペーサ	Spacer	1	1	
L 145	MA35A1781	ベルトオサエ	Belt clamper	2	2	
L 146	MA60A0390	Xクドウシク	Driving shaft X	1	1	
L 147	MB35A0476	スペーサ	Spacer	2	2	
L 148	M90971004	SW-PWプラマイナヘネジ M3X10	Screw M3X10	1	1	
L 149	ME40A0484	キンセツスイッチ Y	Detector Y	1	1	
L 150	M91056004	SW-PWプラマイナヘネジ M4X10	Screw M4X10	4	4	
L 151	MB35A3601	ケンシツキトリツケイタ	Detector adapter	1	1	
L 152	M91054004	SW-PWプラマイナヘネジ M4X8	Screw M4X8	1	1	
L 153	M94003099	ナイロンクリップ AB-3N	Nylon clip AB-3N	1	1	
L 154	ME40A5601	ケンシツキトリツケイタ	Detector adapter	1	1	
L 155	MB35A0639	ネジイタ	Adapter	1	1	
L 156	MB65A0390	Yクドウシク	Driving shaft Y	*	1	
L 157	MA30A0364	カップリング	Coupling	*	1	
L 158	MA60A1390	Yクドウシク	Driving shaft Y	*	1	

From the library of: Diamond Needle Corp

**M** 外押え機構  
**WORK HOLDER MECHANISM**



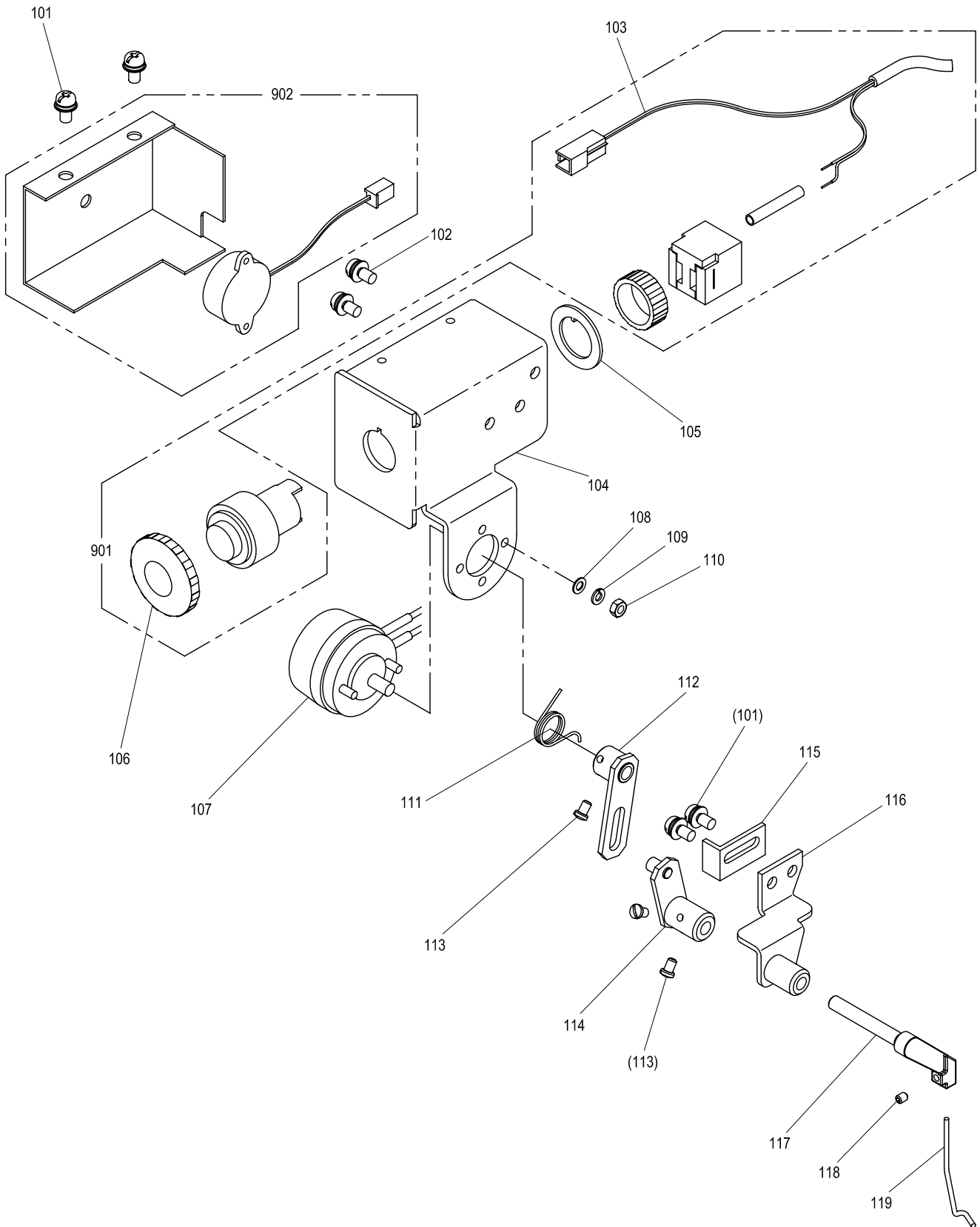


[M]外押え機構  
WORK HOLDER MECHANISM

Fig no.	変更 Mod.	部品コード Parts no.	品 名	Description	数量	
					4030	6030
M 101		MA35A2950	オサエレハ <sup>レ</sup> L	Pushing lever L	1	1
M 102		MS02A1352	カラ	Collar	2	2
M 103		M95002020	ロッカクアナツキトメネジ <sup>シ</sup> M5X6	Screw M5X6	4	4
M 104		M90512065	Eカ <sup>タ</sup> トメワ 3	E-type retaining ring 3	4	4
M 105		MA35A0621	ナツクル	Knuckle	2	2
M 106		M97011060	ピン	Pin	2	2
M 107		M91576045	ナツト M6	Nut M6	2	2
M 108		M95002017	セフティソケット M5X12	Bolt M5X12	4	4
M 109		M90511050	サ <sup>カ</sup> ネ 5	Washer 5	18	18
M 110		MA35A3572	ツルマキハ <sup>ネ</sup>	Spring	2	*
M 111		MS35A2708	ハ <sup>ネ</sup> カケ	Hook	2	*
M 112		M96002017	セフティソケット M6X12	Bolt M6X12	8	8
M 113		MA20B1601	トリツケイタ	Adapter	2	2
M 114		MA20A9571	ワシタツチツキ <sup>テ</sup>	Connector	2	2
M 115		MA20A2434	エアシリシタ	Air cylinder	2	2
M 116		MA35A0454	シ <sup>ク</sup>	Shaft	1	1
M 117		MA35A0308	オサエ <sup>タ</sup> イ	Clamp bracket	1	1
M 118		M95001017	セフティソケット M5X20	Bolt M5X20	4	4
M 119		MA35A4950	オサエレハ <sup>レ</sup> R	Pushing lever R	1	1
M 120		M91060021	ロッカクアナツキホ <sup>ル</sup> ト M4X10	Bolt M4X10	4	4
M 121		MA35A2477	ストッハ <sup>レ</sup>	Stopper	2	2
M 122		MS13A2477	ストッハ <sup>レ</sup>	Stopper	8	8
M 123		MA22A0957	オサエコ <sup>ト</sup> イレース	Fixed race	4	4
M 124		M94008070	ロー <sup>ラ</sup> ケーシ <sup>ン</sup>	Roller cage	4	4
M 125		M94007017	セフティソケット M4X12	Bolt M4X12	8	8
M 126		M95018021	ロッカクアナツキホ <sup>ル</sup> ト M4X8	Bolt M4X8	4	4
M 127		MB45A1957	オサエイト <sup>ウ</sup> レース	Movable race	2	2
M 128		MA36A0273	オサエウ <sup>テ</sup>	Clamp adapter	1	*
M 128		MA60A0273	オサエウ <sup>テ</sup>	Clamp adapter	*	1
M 129		M95004017	セフティソケット M5X16	Bolt M5X16	8	8
M 130		M91050020	ロッカクアナツキトメネジ <sup>シ</sup> M4X5	Screw M4X5	2	2
M 131		ME10A0454	オサエシ <sup>ク</sup>	Clamp stud	2	2
M 132		M90611060	ピン	Pin	2	2
M 133		MS13A0572	コイルハ <sup>ネ</sup>	Spring	2	2
M 134		MS02B0257	オサエイタ	Adapter	2	2
M 135		M90859004	SW-PW <sup>ラ</sup> マイナ <sup>ハ</sup> ネシ <sup>ン</sup> M3X6	Screw M3X6	2	2
M 136		M91056004	SW-PW <sup>ラ</sup> マイナ <sup>ハ</sup> ネシ <sup>ン</sup> M4X10	Screw M4X10	4	4
M 137		ME40A0426	ササエ	Supporter	2	*
M 137		MA45A7426	ササエ	Supporter	*	2
M 138		MA25A1476	ス <sup>パ</sup> ーサ	Spacer	2	*
M 138		MB65A0476	ス <sup>パ</sup> ーサ	Spacer	*	2
M 139		MA36A0105	ソトサエイタ	Clamp frame	1	*
M 139		MA60A0105	ソトサエイタ	Clamp frame	*	1
M 140		MA45A2196	セツイタ	Set plate	*	2
M 141		M91073004	SW-PW <sup>ラ</sup> マイナ <sup>ハ</sup> ネシ <sup>ン</sup> M4X16	Screw M4X16	*	2
M 142		M95003017	セフティソケット M5X8	Bolt M5X8	2	2
M 143		MA36A0272	シタオサエイタ	Feed plate	1	*
M 143		MA60A0272	シタオサエイタ	Feed plate	*	1
M 901		MA36E0105	ソトサエキミ	Clamp frame assy	1	*
M 902		MA60E0105	ソトサエキミ	Clamp frame assy	*	1

From the library of: Diamond Needle Corp

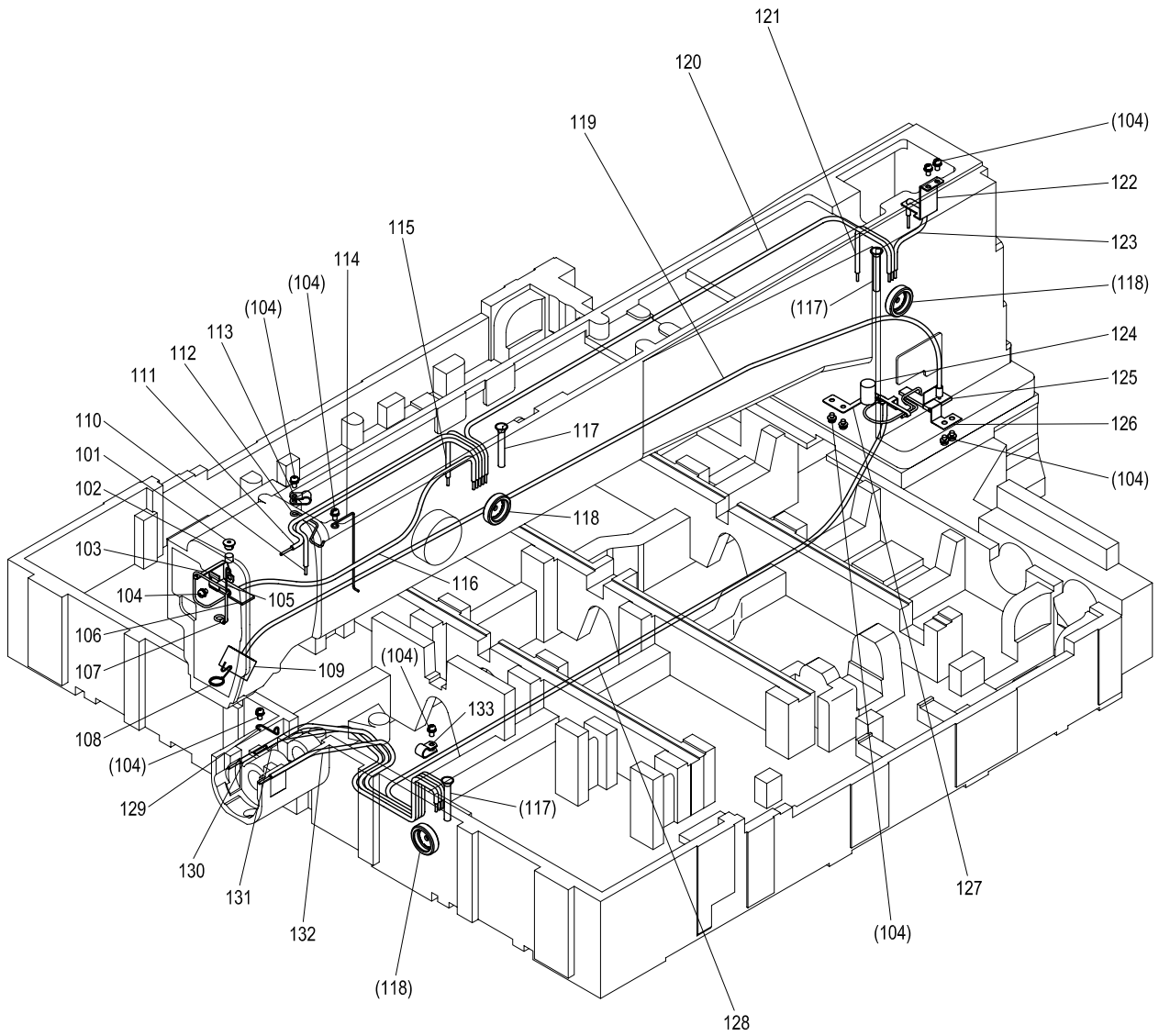
**N** ワイパー機構  
WIPER MECHANISM



[N]ワイパー機構  
WIPER MECHANISM

Fig no.	変更 Mod.	部品コード Parts no.	品 名	Description	数量	
					Amt. 4030	Req. 6030
N 101	M91054004	SW-PW	ブラマイナヘネジ M4X8	Screw M4X8	4	4
N 102	M91056004	SW-PW	ブラマイナヘネジ M4X10	Screw M4X10	2	2
N 103	ME40A0508		セツクテンセン	Cable (stop BZ)	1	1
N 104	ME10E3601		トリツケイタ	Bracket	1	1
N 105	MB60A0915		ロックリング	Lock ring	1	1
N 106	ME03A0270		プッシュボタン	Push button	1	1
N 107	ME40E2519		ワイハソレノイド	Solenoid (wiper)	1	1
N 108	M90317050		サカネ 3	Washer 3	2	2
N 109	M90307053		ハネサカネ 3	Spring washer 3	2	2
N 110	M90875045		ナット M3	Nut M3	2	2
N 111	MS02A4729		ヒネリハネ	Spring	1	1
N 112	MS02E0983		クトウイタ	Wiper crank 1	1	1
N 113	M90802003		マルヒラネジ 1/8(44)X4.5	Screw 1/8(44)X4.5	4	4
N 114	MS03E0981		ジユウトウイタ	Wiper crank 2	1	1
N 115	MS02A1477		ストッパ	Stopper	1	1
N 116	MB60E0982		ワイハターイ	Wiper adapter	1	1
N 117	MS03A1530		ワイハシク	Wiper shaft	1	1
N 118	M91057020		ロッククアナツキトメネジ M3X4	Screw M3X4	1	1
N 119	MS03A3980		ワイハ	Wiper	1	1
N 901	ME40E0270		オンボタンスイッチクミ	Switch assy	1	1
N 902	MB60E3339		カバークミ (ブザーツキ)	Cover assy (with buzzer)	1	1

**P** 給油機構  
OIL LUBRICATION MECHANISM



From the library of: Diamond Needle Corp

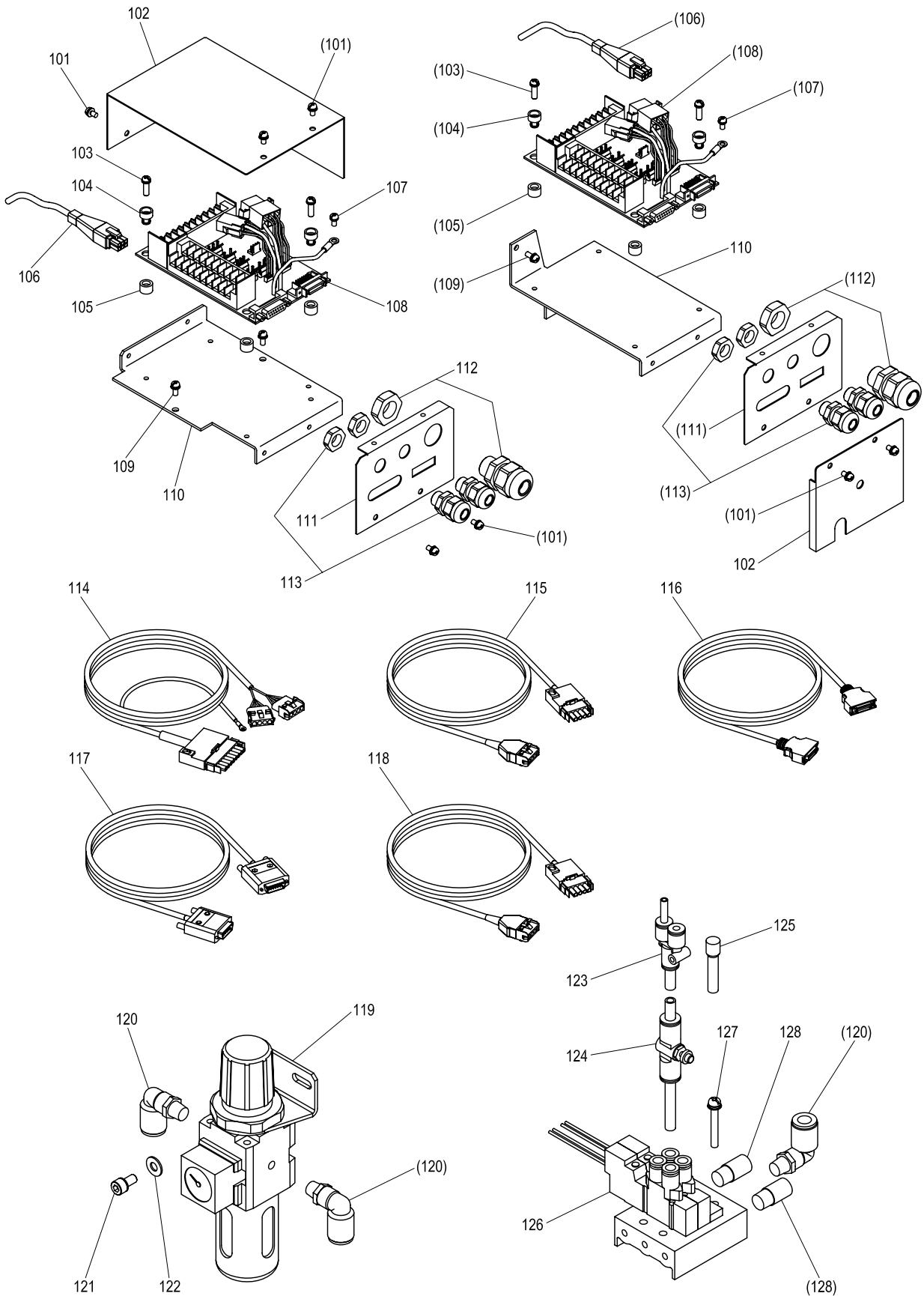
[P]給油機構

OIL LUBRICATION MECHANISM

Fig no.	変更 Mod.	部品コード Parts no.	品 名	Description	数量	
					Amt. Req. 4030	6030
P 101	MF60A0742	フタ	Cap		1	1
P 102	MF10A2740	フェルト	Felt		1	1
P 103	ME10A1780	ホルダ	Holder		1	1
P 104	M91054004	SW-PW°ラマイナヘ°ネジ° M4X8	Screw M4X8		11	11
P 105	MS03A2780	ホルダ	Holder		1	1
P 106	MS01A1740	フェルト	Felt		1	1
P 107	MF80A0780	ホルダ	Holder		1	1
P 108	MF00A2780	ホルダ	Holder		1	1
P 109	MS08A0740	フェルト	Felt		1	1
P 110	ME40E9688	ハ°イフ°ヒモクミ (ハンシンリン)	Oil pipe assy (eccentric cam)		1	1
P 111	ME40E7688	ハ°イフ°ヒモクミ (ウワシ°クメタル マエ)	Oil pipe assy (drive shaft bushing F)		1	1
P 112	MA20A1780	ホルダ	Holder		1	1
P 113	M94004099	ナイロンクリップ° AB-4N	Nylon clip AB-4N		1	1
P 114	MS10A0780	ホルダ	Holder		1	1
P 115	ME40F1688	ハ°イフ°ヒモクミ (ウワシ°クメタル ナカ)	Oil pipe assy (drive shaft bushing C)		1	1
P 116	ME40E6688	ハ°イフ°ヒモクミ (ハリホ°ウ)	Oil pipe assy (needle bar)		1	1
P 117	MA20A6688	ハ°イフ° (アルミ)	Pipe		3	3
P 118	MN10A0135	オイルゲ°ージ°	Oil gauge		3	3
P 119	ME40E4688	ハ°イフ°ヒモクミ (カンユ)	Oil pipe assy (circulation)		1	1
P 120	ME40F0688	ハ°イフ°ヒモクミ (タンク)	Oil pipe assy (tank)		1	1
P 121	ME40E8688	ハ°イフ°ヒモクミ (ウワシ°クメタル ウシロ)	Oil pipe assy (drive shaft bushing R)		1	1
P 122	MB60A1780	ホルダ	Holder		1	1
P 123	ME40E3688	ハ°イフ°ヒモクミ (レンセツカン)	Oil pipe assy (connecting rod)		1	1
P 124	MF60A5740	フェルト	Felt		1	1
P 125	MS14A0740	フェルト	Felt		1	1
P 126	MS01A9796	ホルダ	Holder		1	1
P 127	MS14A3780	ホルダ	Holder		1	1
P 128	ME40E5688	ハ°イフ°ヒモクミ (シタシ°クメタル ウシロ)	Oil pipe assy (hook shaft bushing R)		1	1
P 129	MS01A8796	ホルダ	Holder		1	1
P 130	ME40E1688	ハ°イフ°ヒモクミ (カマ ヒタ°リ)	Oil pipe assy (hook left)		1	1
P 131	ME40E2688	ハ°イフ°ヒモクミ (カマ ナカ)	Oil pipe assy (hook center)		1	1
P 132	ME40E0688	ハ°イフ°ヒモクミ (カマ ミキ°)	Oil pipe assy (hook right)		1	1
P 133	MN60A0620	ナイロンクリップ° AB-5N	Nylon clip AB-5N		1	1

From the library of: Diamond Needle Corp

Q 配線検出器関係  
 CABLE COMPONENT & PNEUMATIC CONTRPL UNIT



From the library of: Diamond Needle Corp

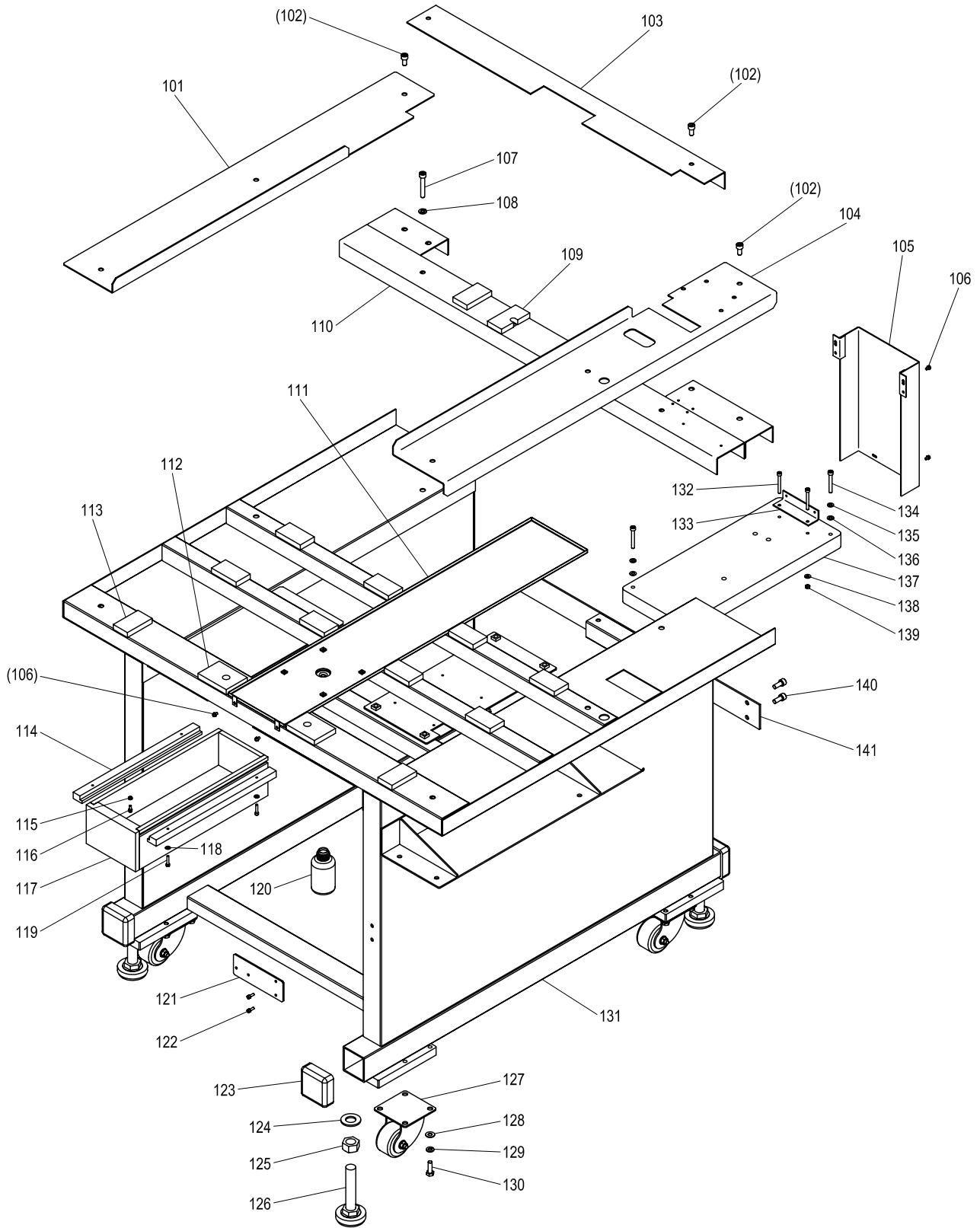
[Q]配線 配管関係

CABLE COMPONENT & PNEUMATIC CONTROL UNIT

Fig no.	変更 Mod.	部品コード Parts no.	品 名	Description	数量	
					Amt. Req. 4030	6030
Q 101		M91071004	SW-MW <sup>o</sup> ラマイナヘネジ <sup>o</sup> M4X8	Screw M4X8	6	2
Q 102		MB35A0339	パンカハ <sup>o</sup>	Circuit board cover	1	*
Q 102		ME40A1339	パンカハ <sup>o</sup>	Circuit board cover	*	1
Q 103		M91073004	SW-PW <sup>o</sup> ラマイナヘネジ <sup>o</sup> M4X16	Screw M4X16	4	4
Q 104		MB60A0366	ワシタツチブッシュ	Nylon bush	4	4
Q 105		MB60A2352	ワシタツチブッシュ	Nylon bush	4	4
Q 106		K14M71725402	ケーブル (エンコーダ)	Cable (Encoder)	1	1
Q 107		M90439037	SW <sup>o</sup> ラマイナヘネジ <sup>o</sup> M4X8	Screw M4X8	1	1
Q 108		M800E1CON	パンクミタテ PLK-E-CON	Print circuit board	1	1
Q 109		M91056004	SW-PW <sup>o</sup> ラマイナヘネジ <sup>o</sup> M4X10	Screw M4X10	2	2
Q 110		MB35A7601	パントリツケイタ	Circuit board bracket	1	*
Q 110		MB65A0601	パントリツケイタ	Circuit board bracket	*	1
Q 111		MB60A5601	コネクタトリツケイタ	Connector panel	1	1
Q 112		MB60A5780	コードブッシュ 大	Cord bushing (large)	1	1
Q 113		MB60A6780	コードブッシュ 小	Cord bushing (small)	2	2
Q 114		M97321099	ケーブル (ステッピングモータ)	Cable (stepping motor)	1	1
Q 115		ME40A1508	ケーブル (ステッピングモータ延長用)	Cable (stepping motor extension)	1	1
Q 116		M97319099	ケーブル (ニューリヨクシンコウ)	Cable (input signal)	1	1
Q 117		M97320099	ケーブル (ソレノイド)	Cable (solenoid)	1	1
Q 118		M97318099	ケーブル (サーボモータ用)	Cable (servo motor)	1	1
Q 119		MB61A0963	フィルタレギュレータ	Filter regulator	1	1
Q 120		MA20A8571	L型タツキテ	L-type quick joint	3	3
Q 121		M95005017	セフティソケット M5X10	Bolt M5X10	2	2
Q 122		M90511050	ワシタ 5	Washer 5	2	2
Q 123		MA20A6571	Y型ユニオン	Y-type quick joint	1	2
Q 124		MA16A0495	スピードコントローラ	Speed controller	1	2
Q 125		MB62A0757	プラグ	Plug	1	*
Q 125		MB45E0599	ソレノイドパンクミタテ	Solenoid valve complete	1	1
Q 126		M91276004	SW-PW <sup>o</sup> ラマイナヘネジ <sup>o</sup> M4X30	Screw M4X30	4	4
Q 127		M91035089	サイレンサ	Muffler	2	2

From the library of: Diamond Needle Corp

**R** テーブル関係  
TABLE & STAND

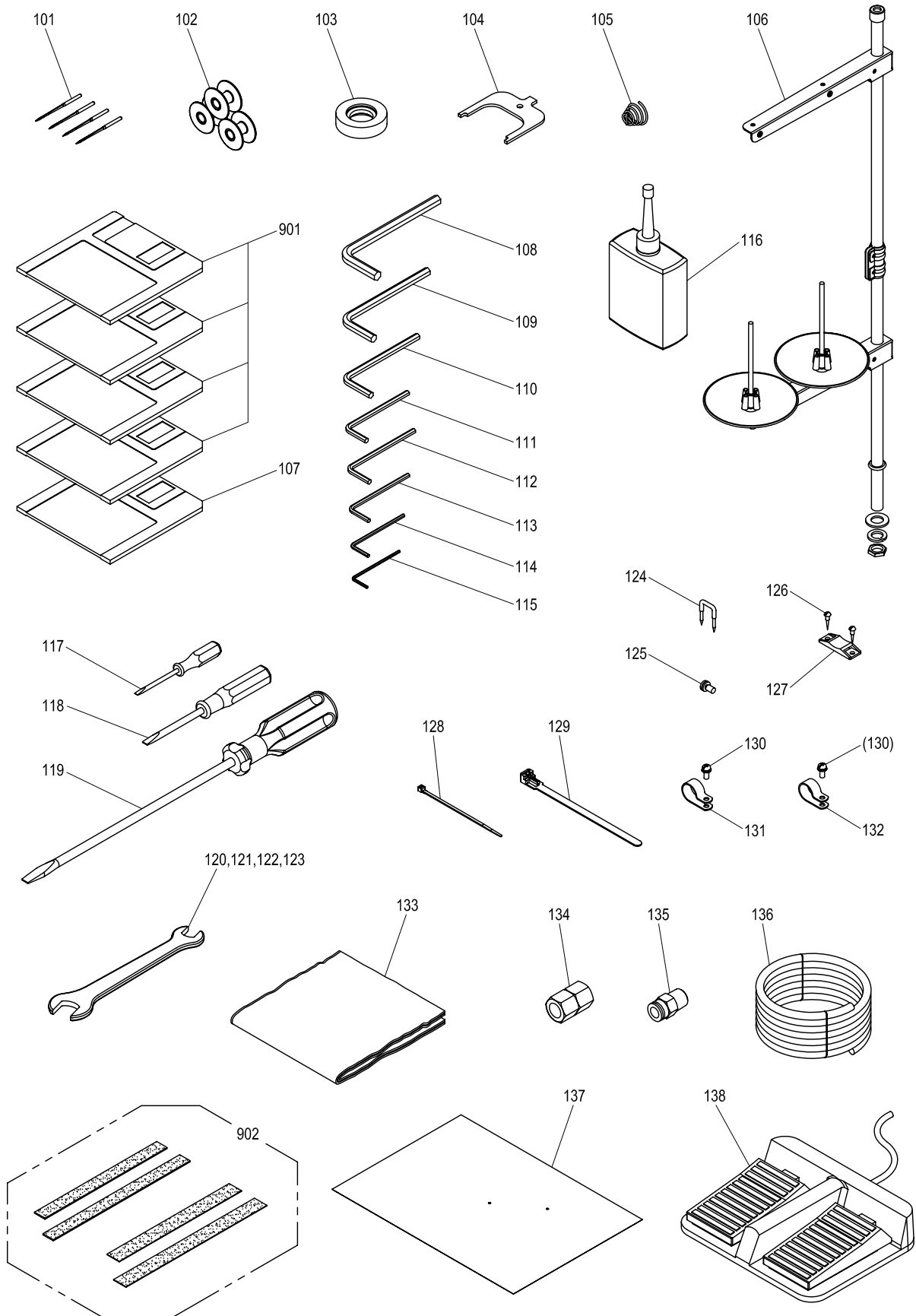




[R]テーブル関係  
TABLE & STAND

Fig no.	変更 Mod.	部品コード Parts no.	品名	Description	数量	
					4030	6030
R 101	MB35A2339	キャクカハ <sup>ン</sup> (ヒタ <sup>リ</sup> )	Table cover (left)	1	1	
R 102	M98001021	ロツククアナツキホ <sup>ル</sup> ト M8X16	Bolt M8X16	8	8	
R 103	MA35A3339	キャクカハ <sup>ン</sup> (ウシロ)	Table cover (rear)	1	*	
R 103	MA65A0339	キャクカハ <sup>ン</sup> (ウシロ)	Table cover (rear)	*	1	
R 104	ME40A2339	キャクカハ <sup>ン</sup> (ミキ)	Table cover (right)	1	*	
R 104	ME60A1339	キャクカハ <sup>ン</sup> (ミキ)	Table cover (right)	*	1	
R 105	ME40A0776	ヘルトカハ <sup>ン</sup>	Belt cover	1	1	
R 106	M91054004	SW-PW <sup>ラ</sup> マイナハ <sup>ネ</sup> ジ <sup>ム</sup> M4X8	Screw M4X8	6	6	
R 107	M98015021	ロツククアナツキホ <sup>ル</sup> ト M8X50	Bolt M8X50	2	2	
R 108	M90803053	ハ <sup>ネ</sup> サ <sup>カ</sup> ネ 8	Spring washer 8	2	2	
R 109	ME40A1419	ホ <sup>ウ</sup> シンゴ <sup>ム</sup>	Rubber cushion	2	2	
R 110	MB35A0429	ササエタ <sup>イ</sup>	Adapter	1	*	
R 110	MB65A0429	ササエタ <sup>イ</sup>	Adapter	*	1	
R 111	MB35A0139	オイルハ <sup>ン</sup>	Oil pan	1	1	
R 112	ME40A2419	ホ <sup>ウ</sup> シンゴ <sup>ム</sup>	Rubber cushion	2	2	
R 113	MA35A1419	ホ <sup>ウ</sup> シンゴ <sup>ム</sup>	Rubber cushion	11	11	
R 114	MB60A3957	レール	Rail	2	2	
R 115	M91007045	ナツ M4	Nut M4	1	1	
R 116	M94001017	セフティソケット M4X10	Bolt M4X10	1	1	
R 117	MA20A0719	ヒキタ <sup>シ</sup>	Drawer	1	1	
R 118	M90421050	サ <sup>カ</sup> ネ 4	Washer 4	4	4	
R 119	M94015021	ロツククアナツキホ <sup>ル</sup> ト M4X20	Bolt M4X20	4	4	
R 120	MF20A0130	アブ <sup>ラ</sup> ビ <sup>ン</sup>	Oil bottle	1	1	
R 121	MB45A6601	レキ <sup>ュ</sup> レータ <sup>リ</sup> ツケイタ	Adapter	1	1	
R 122	M94007017	セフティソケット M4X12	Bolt M4X12	2	2	
R 123	MB45A0150	ゴ <sup>ム</sup> キャク	Top cap	4	4	
R 124	M92002050	サ <sup>カ</sup> ネ 20	Washer 20	4	4	
R 125	M95021045	ナツ M20	Nut M20	4	4	
R 126	MA35A0166	アジ <sup>ャ</sup> スタフツ	Ajutor	4	4	
R 127	ME40A0368	キャスター	Castor	4	4	
R 128	M90824050	サ <sup>カ</sup> ネ 8	Washer 8	16	16	
R 129	M90825053	ハ <sup>ネ</sup> サ <sup>カ</sup> ネ 8	Spring washer 8	16	16	
R 130	M98011021	ロツククホ <sup>ル</sup> ト M8X25	Bolt M8X25	16	16	
R 131	ME40E0150	キャククミタテ	Table	1	*	
R 131	ME60E0150	キャククミタテ	Table	*	1	
R 132	M95035021	ロツククアナツキホ <sup>ル</sup> ト M5X45	Bolt M5X45	2	2	
R 133	MA35B7601	ヘルトカハ <sup>ン</sup> トリツケイタ	Belt cover adapter	1	1	
R 134	M96016021	ロツククアナツキホ <sup>ル</sup> ト M6X45	Bolt M6X45	4	4	
R 135	M90624053	ハ <sup>ネ</sup> サ <sup>カ</sup> ネ 6	Spring washer 6	4	4	
R 136	M90631050	サ <sup>カ</sup> ネ 6	Washer 6	4	4	
R 137	MA35B8601	モータ <sup>リ</sup> ツケイタ	Motor adapter	1	1	
R 138	M90511050	サ <sup>カ</sup> ネ 5	Washer 5	2	2	
R 139	M91382045	ナツ M5	Nut M5	2	2	
R 140	M98004017	セフティソケット M8X20	Bolt M8X20	4	4	
R 141	ME40A6601	モータ <sup>リ</sup> ツケイタ	Motor adapter	1	*	
R 141	ME60A0601	モータ <sup>リ</sup> ツケイタ	Motor adapter	*	1	

**S** 付属品  
ACCESSORIES



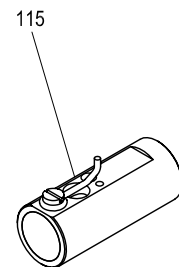
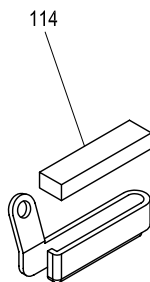
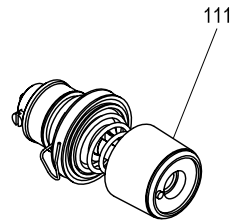
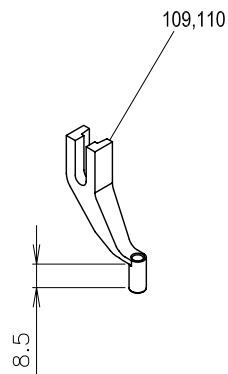
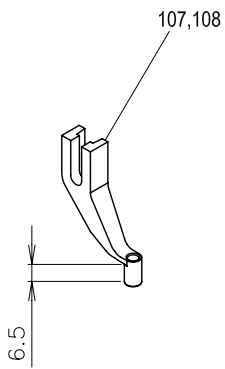
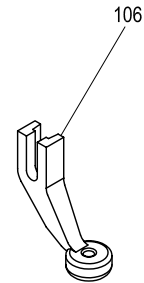
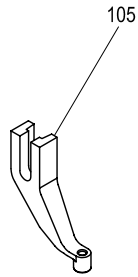
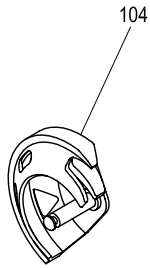
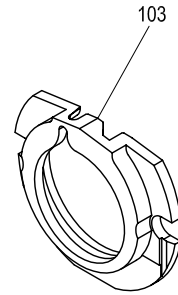
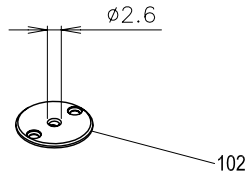
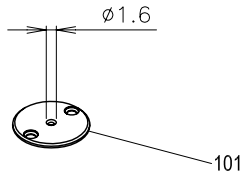
From the library of: Diamond Needle Corp

[S] 付属品  
ACCESSORIES

Fig no.	変更 Mod.	部品コード Parts no.	品 名	Description	数量	
					4030	6030
S 101	MS02A0128	ミシンハリ DPX17#18	Needle DPX17#18	4	4	
S 102	MA10A0123	ホビーン	Bobbin	3	3	
S 103	MS03A0417	ゴムワ (イトマキヨウ)	Tire (for bobbin winder)	1	1	
S 104	MF01A0565	カドチヨウセイク	Speed command disk adjusting plate	1	1	
S 105	MN52A1245	エンスイハネ	Tension spring	1	1	
S 106	MF40E0193	イトタテアイクミタテ	Cotton stand assy	1	1	
S 107	MB60A1990	データフロッピーディスク	Pattern data F/D	1	1	
S 108	MS05A1976	ロツカクホウレンチ 6	Hexagonal wrench 6	1	1	
S 109	MS05A0976	ロツカクホウレンチ 5	Hexagonal wrench 5	1	1	
S 110	MS01A1976	ロツカクホウレンチ 4	Hexagonal wrench 4	1	1	
S 111	MF90A0976	ロツカクホウレンチ 1/8"	Hexagonal wrench 1/8"	1	1	
S 112	MS02A2976	ロツカクホウレンチ 3	Hexagonal wrench 3	1	1	
S 113	MS02A1976	ロツカクホウレンチ 2.5	Hexagonal wrench 2.5	1	1	
S 114	MS02A0976	ロツカクホウレンチ 2	Hexagonal wrench 2	1	1	
S 115	MS10A0976	ロツカクホウレンチ 1.5	Hexagonal wrench 1.5	1	1	
S 116	MF10A0149	アブラサシ	Oiler with oil	1	1	
S 117	MB02A1608	ドライハネ (ショウ)	Screw driver (small)	1	1	
S 118	MB02A0608	ドライハネ (チュウ)	Screw driver (middle)	1	1	
S 119	MF00A0608	ドライハネ (ダイ)	Screw driver (large)	1	1	
S 120	MS02A0479	スパナ 13-17	Spanner 13-17	1	1	
S 121	MM10A1479	スパナ 10-14	Spanner 10-14	1	1	
S 122	MS10A1976	スパナ 8-9	Spanner 8-9	1	1	
S 123	MS10A2976	スパナ 6-7	Spanner 6-7	1	1	
S 124	K14M95610701	ステッフル	Staple	3	3	
S 125	M90439037	SWプラマイナヘネジ M4X8	Screw M4X8	1	1	
S 126	M90306041	マルモクネジ 3.1X16	Wooden screw 3.1X16	4	4	
S 127	MB60A0420	コタイク	Tie holder	2	2	
S 128	MG51A0201	ハインター	Cord tie	1	1	
S 129	MB60A0201	ハインター	Cord tie	2	2	
S 130	M91056004	SW-PWプラマイナヘネジ M4X10	Screw M4X10	2	2	
S 131	MB60A2620	ナイロンクリップ AB-10N	Nylon clip AB-10N	1	1	
S 132	MB60A1620	ナイロンクリップ AB-8N	Nylon clip AB-8N	1	1	
S 133	MA20A0734	ビニルカバー	Polyethylene cover	1	1	
S 134	M91010089	ロツカクソケット	Socket	1	1	
S 135	MA30A0571	ワンタッチツキテ	Quickjoint	1	1	
S 136	MS06A0567	エアチューブ	Air tube	1	1	
S 137	MA36A0797	ホコフィルム	Film sheet	1	*	
S 137	MA60A0797	ホコフィルム	Film sheet	*	1	
S 138	M860A0FSW	フットスイッチ	Foot switch	1	1	
S 901	ME20E0990	システムフロッピーディスク (4マイ)	System F/D (4discs)	1	1	
S 902	ME40E0691	ハッキンセット	Clamp pad set	1	*	
S 902	ME60E0691	ハッキンセット	Clamp pad set	*	1	

T オプションパーツ  
 OPTION PARTS

---



[T]オプションパーツ  
OPTION PARTS

Fig no.	変更 Mod.	部品コード Parts no.	品 名	Description	数量	
					Amt. Req. 4030	6030
T 101	MS03A0101	ハリイタ (ウスモノヨウ) φ1.6	ハリイタ (ウスモノヨウ) φ1.6	Needle plate (for light) φ1.6	1	1
T 102	MS03A2101	ハリイタ (アツモノヨウ) φ2.6	ハリイタ (アツモノヨウ) φ2.6	Needle plate (for heavy) φ2.6	1	1
T 103	MS01A1616	ナカカマオサエ (アツモノヨウ)	ナカカマオサエ (アツモノヨウ)	Inner hook clamper (for heavy)	1	1
T 104	MS17A1120	ナカカマ (アツモノヨウ)	ナカカマ (アツモノヨウ)	Inner hook (for heavy)	1	1
T 105	MV30A1256	ナカオサエ (ウスモノヨウ)	ナカオサエ (ウスモノヨウ)	Presser foot (for light)	1	1
T 106	MV35A0106	サラオサエ	サラオサエ	Presser foot	1	1
T 107	MS03A0256	ナカオサエ φ3	ナカオサエ φ3	Presser foot φ3	1	1
T 108	MS03A1256	ナカオサエ φ2	ナカオサエ φ2	Presser foot φ2	1	1
T 109	MA35A0256	ナカオサエ φ3	ナカオサエ φ3	Presser foot φ3	1	1
T 110	MA35A1256	ナカオサエ φ2	ナカオサエ φ2	Presser foot φ2	1	1
T 111	MS04E1210	ウワイトチヨウセツキ (カミ)	ウワイトチヨウセツキ (カミ)	Thread tension regulator assy	1	1
T 112	MF10A1245	エンスイハネ (プリテンションヨウ)	エンスイハネ (プリテンションヨウ)	Spring (for pretension)	1	1
T 113	MN10A3245	エンスイハネ (ウワイトチヨウセツキヨウ)	エンスイハネ (ウワイトチヨウセツキヨウ)	Spring (for thread tension regulator)	1	1
T 114	MS03A0181	イトアンナイ	イトアンナイ	Thread guide	1	1
T 115	MS10A0180	イトアンナイ	イトアンナイ	Thread guide	1	1





索引  
INDEX-3

部品コード Parts No.	ページ Page	Fig No.	部品コード Parts No.	ページ Page	Fig No.	部品コード Parts No.	ページ Page	Fig No.	部品コード Parts No.	ページ Page	Fig No.
MB62A0453	... P11	... F 113	ME40A0481	... P5	... C 135	ME60A0477	... P19	... K 143	MG50A0740	... P9	... E 114
MB62A0454	... P15	... H 115	ME40A0484	... P21	... L 149	ME60A0601	... P31	... R 141	MG51A0201	... P33	... S 128
MB62A0456	... P21	... L 121	ME40A0508	... P25	... N 103	ME60A0799	... P5	... C 107	MG75A0265	... P13	... G 135
MB62A0626	... P13	... G 140	ME40A0571	... P13	... G 154	ME60A1339	... P31	... R 104	MG75A1476	... P7	... D 130
MB62A0757	... P29	... Q 125	ME40A0601	... P5	... C 133	ME60A1361	... P5	... C 123	MM10A1479	... P33	... S 121
MB62A0767	... P21	... L 137	ME40A0604	... P5	... C 125	ME60A1429	... P5	... C 119	MM11A0245	... P7	... D 126
MB62A4601	... P5	... C 110	ME40A0715	... P5	... C 126	ME60A1477	... P19	... K 144	MM11A0352	... P11	... F 111
MB65A0228	... P19	... K 117	ME40A0738	... P13	... G 148	ME60A2429	... P5	... C 120	MM11A0556	... P7	... D 147
MB65A0390	... P21	... L 156	ME40A0758	... P5	... C 104	ME60A3429	... P5	... C 124	MM11A0702	... P7	... D 125
MB65A0429	... P31	... R 110	ME40A0770	... P5	... C 139	ME60E0150	... P31	... R 131	MN10A0135	... P27	... P 118
MB65A0476	... P23	... M 138	ME40A0776	... P31	... R 105	ME60E0691	... P33	... S 902	MN10A1456	... P9	... E 104
MB65A0601	... P29	... Q 110	ME40A0777	... P3	... B 110	MF00A0181	... P7	... D 136	MN10A3245	... P35	... T 113
MB65A0849	... P3	... B 104	ME40A0778	... P21	... L 118	MF00A0553	... P7	... D 137	MN52A1245	... P7	... D 148
MB65A1849	... P3	... B 132	ME40A0799	... P5	... C 107	MF00A0608	... P33	... S 119	↑	... P33	... S 105
ME03A0270	... P25	... N 106	ME40A1339	... P29	... Q 102	MF00A2780	... P27	... P 108	MN55A0975	... P15	... H 119
ME10A0148	... P11	... F 118	ME40A1407	... P21	... L 115	MF00E0550	... P7	... D 903	MN60A0620	... P3	... B 107
ME10A0261	... P13	... G 103	ME40A1419	... P31	... R 109	MF01A0181	... P9	... E 133	↑	... P27	... P 133
ME10A0454	... P23	... M 131	ME40A1429	... P5	... C 111	MF01A0259	... P9	... E 107	MN60A0750	... P17	... J 113
ME10A0572	... P13	... G 105	ME40A1476	... P21	... L 144	MF01A0476	... P9	... E 110	MN70A1780	... P13	... G 116
ME10A0742	... P3	... B 101	ME40A1508	... P29	... Q 115	MF01A0565	... P33	... S 104	MN72A0975	... P15	... H 124
ME10A0763	... P13	... G 111	ME40A1601	... P5	... C 138	MF01A1476	... P9	... E 108	MN72A1694	... P9	... E 109
ME10A0956	... P13	... G 124	ME40A1758	... P21	... L 140	MF10A0149	... P33	... S 116	MS01A0121	... P11	... F 128
ME10A1252	... P13	... G 142	ME40A2339	... P31	... R 104	MF10A0181	... P7	... D 151	MS01A0160	... P3	... B 113
ME10A1780	... P27	... P 103	ME40A2419	... P31	... R 112	MF10A0187	... P7	... D 146	MS01A0192	... P15	... H 112
ME10A1956	... P13	... G 118	ME40A2601	... P19	... K 122	MF10A0267	... P13	... G 137	MS01A0329	... P11	... F 130
ME10A6910	... P13	... G 110	ME40A3601	... P19	... K 123	MF10A0325	... P9	... E 137	MS01A0348	... P15	... H 145
ME10A7910	... P13	... G 112	ME40A4601	... P19	... K 125	MF10A0553	... P7	... D 145	MS01A0350	... P9	... E 125
ME10E0452	... P11	... F 902	ME40A5601	... P21	... L 154	MF10A0555	... P7	... D 127	MS01A0361	... P3	... B 124
ME10E1830	... P3	... B 116	ME40A6601	... P31	... R 141	MF10A0709	... P7	... D 144	MS01A0383	... P9	... E 905
ME10E3601	... P25	... N 104	ME40E0150	... P31	... R 131	MF10A1245	... P35	... T 112	MS01A0477	... P3	... B 114
ME20A0484	... P19	... K 126	ME40E0270	... P25	... N 901	MF10A1555	... P7	... D 138	MS01A0508	... P11	... F 106
ME20E0990	... P33	... S 901	ME40E0519	... P15	... H 141	MF10A2740	... P27	... P 102	MS01A0572	... P11	... F 134
ME25A0434	... P13	... G 155	ME40E0688	... P27	... P 132	MF20A0130	... P31	... R 120	MS01A0611	... P11	... F 125
ME25A0454	... P9	... E 142	ME40E0691	... P33	... S 902	MF21D0181	... P9	... E 130	MS01A0660	... P9	... E 128
ME25A0477	... P13	... G 149	ME40E0746	... P17	... J 115	MF36A0245	... P7	... D 139	MS01A0663	... P9	... E 127
ME25A0551	... P7	... D 106	ME40E1519	... P17	... J 114	MF36A0750	... P17	... J 103	MS01A0761	... P11	... F 115
ME25A0571	... P13	... G 152	ME40E1688	... P27	... P 130	MF36A1180	... P7	... D 134	MS01A0833	... P11	... F 103
ME25A0601	... P13	... G 151	ME40E2519	... P25	... N 107	MF40E0193	... P33	... S 106	MS01A0891	... P11	... F 109
ME25A0682	... P9	... E 144	ME40E2688	... P27	... P 131	MF60A0700	... P13	... G 126	MS01A1392	... P15	... H 161
ME25A0833	... P9	... E 140	ME40E3688	... P27	... P 123	MF60A0742	... P27	... P 101	MS01A1476	... P15	... H 105
ME25A0950	... P7	... D 107	ME40E4688	... P27	... P 119	MF60A2740	... P9	... E 124	MS01A1572	... P15	... H 146
ME25A1454	... P13	... G 156	ME40E5688	... P27	... P 128	MF60A5740	... P27	... P 124	MS01A1616	... P35	... T 103
ME25E0331	... P9	... E 906	ME40E6688	... P27	... P 116	MF70A0350	... P13	... G 143	MS01A1739	... P3	... B 118
ME40A0161	... P19	... K 137	ME40E7688	... P27	... P 111	MF70A0352	... P9	... E 117	MS01A1740	... P27	... P 106
ME40A0196	... P19	... K 120	ME40E8688	... P27	... P 121	MF70A1180	... P7	... D 153	MS01A1976	... P33	... S 110
ME40A0200	... P19	... K 901	ME40E9688	... P27	... P 110	MF80A0780	... P27	... P 107	MS01A2392	... P15	... H 159
ME40A0339	... P19	... K 124	ME40F0688	... P27	... P 120	MF90A0361	... P17	... J 104	MS01A3352	... P15	... H 901
ME40A0368	... P31	... R 127	ME40F1688	... P27	... P 115	MF90A0976	... P33	... S 111	MS01A8796	... P27	... P 129
ME40A0407	... P19	... K 138	ME60A0200	... P19	... K 901	MG30A0664	... P9	... E 129	MS01A9796	... P27	... P 126
ME40A0419	... P5	... C 132	ME60A0339	... P3	... B 130	MG30A0740	... P13	... G 117	MS01E0351	... P15	... H 147
ME40A0426	... P23	... M 137	ME60A0361	... P5	... C 121	MG30A0760	... P13	... G 901	MS01E0430	... P15	... H 135
ME40A0429	... P5	... C 103	ME60A0407	... P19	... K 138	MG30A0833	... P13	... G 120	MS01E0580	... P9	... E 902
ME40A0470	... P5	... C 101	ME60A0429	... P5	... C 114	MG30B0226	... P13	... G 108	MS01E0975	... P15	... H 151
ME40A0476	... P21	... L 117	ME60A0458	... P19	... K 110	MG30B0740	... P13	... G 127	MS02A0128	... P9	... E 131
ME40A0477	... P19	... K 136	ME60A0470	... P5	... C 101	MG43A0181	... P7	... D 141	↑	... P33	... S 101



索引  
INDEX-4

部品コード Parts No.	ページ Page	Fig No.	部品コード Parts No.	ページ Page	Fig No.	部品コード Parts No.	ページ Page	Fig No.	部品コード Parts No.	ページ Page	Fig No.
MS02A0463	... P13	... G 902	MS14A1620	... P5	... C 128						
MS02A0479	... P33	... S 120	MS14A3601	... P15	... H 140						
MS02A0976	... P33	... S 114	MS14A3603	... P15	... H 156						
MS02A1352	... P23	... M 102	MS14A3780	... P27	... P 127						
MS02A1477	... P25	... N 115	MS14E0180	... P7	... D 902						
MS02A1976	... P33	... S 113	MS17A0125	... P11	... F 121						
MS02A2456	... P21	... L 106	MS17A1120	... P35	... T 104						
MS02A2976	... P33	... S 112	MS18A0470	... P15	... H 102						
MS02A4729	... P25	... N 111	MS35A2708	... P23	... M 111						
MS02B0257	... P23	... M 134	MT60A0802	... P7	... D 149						
MS02E0460	... P13	... G 119	MV30A0256	... P13	... G 141						
MS02E0983	... P25	... N 112	MV30A1256	... P35	... T 105						
MS03A0101	... P35	... T 101	MV35A0106	... P35	... T 106						
MS03A0181	... P35	... T 114	MV88A0740	... P9	... E 116						
MS03A0256	... P35	... T 107									
MS03A0262	... P13	... G 138									
MS03A0417	... P7	... D 117									
↑	... P33	... S 103									
MS03A0703	... P13	... G 132									
MS03A1101	... P15	... H 104									
MS03A1256	... P35	... T 108									
MS03A1530	... P25	... N 117									
MS03A1572	... P13	... G 134									
MS03A2101	... P35	... T 102									
MS03A2780	... P27	... P 105									
MS03A3980	... P25	... N 119									
MS03A6154	... P13	... G 106									
MS03B0838	... P15	... H 109									
MS03E0662	... P9	... E 136									
MS03E0981	... P25	... N 114									
MS04E1210	... P35	... T 111									
MS05A0976	... P33	... S 109									
MS05A1976	... P33	... S 108									
MS06A0567	... P33	... S 136									
MS07A0228	... P17	... J 105									
MS08A0454	... P15	... H 157									
MS08A0616	... P11	... F 123									
MS08A0740	... P27	... P 109									
MS09A0950	... P11	... F 127									
MS10A0180	... P35	... T 115									
MS10A0232	... P9	... E 903									
MS10A0780	... P27	... P 114									
MS10A0976	... P33	... S 115									
MS10A1740	... P9	... E 115									
MS10A1976	... P33	... S 122									
MS10A2976	... P33	... S 123									
MS13A0572	... P23	... M 133									
MS13A2477	... P23	... M 122									
MS14A0180	... P7	... D 129									
MS14A0350	... P7	... D 120									
MS14A0553	... P7	... D 128									
MS14A0572	... P7	... D 122									
MS14A0682	... P9	... E 119									
MS14A0740	... P27	... P 125									
MS14A0838	... P15	... H 107									